



TM

BioFerti

NATURE BALANCE

KỸ THUẬT TRỒNG LÚA MỚI

SỬ DỤNG CÁC SẢN PHẨM CỦA BIOFERTI™

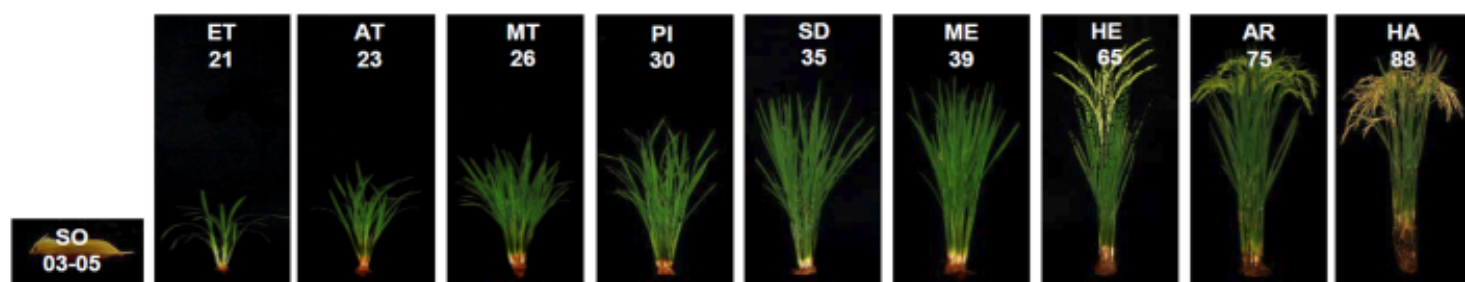
KỸ THUẬT TRỒNG LÚA THEO PHƯƠNG PHÁP MỚI

I. CÁCH NHẬN BIẾT CÂY LÚA QUA CÁC GIAI ĐOẠN

Trên thực tế, cây lúa trải qua nhiều giai đoạn sinh trưởng khác nhau. Do đó mỗi giai đoạn phát triển của cây lúa có những đặc điểm nhận dạng cần lưu ý. Việc nhận dạng trạng thái cây lúa cũng chính là cơ sở quan trọng để phân biệt cũng như có những giai pháp chăm sóc hợp lý cho cây lúa.

Các giai đoạn sinh trưởng	BBCH scales	Mô tả đặc điểm	Các ký hiệu quy ước		Vị trí lá
Sạ	05	Mô màu trắng xuất hiện từ vỏ trấu (hạt nứt nanh)	80%	SO	
Cấy	13	Xuất hiện 3 lá (đối với cấy máy)	80%	TR	
Nảy chồi sớm	21	Xuất hiện 1 chồi trên thân chính	50%	ET	
Nảy chồi tích cực	23	Xuất hiện 3 chồi trên thân chính	50%	AT	
Nảy chồi tối đa	26	Xuất hiện 6 chồi trở lên, gốc thân mềm, xốp (lúa cấy, sạ thưa)	50%	MT	
Phân hóa đòng (đón đòng)	30	Gốc thân đặc, hình cầu Lá 3 cao bằng lá 4	50%	IP	Lá thứ 4
Hình thành bông	32	Vòng thân tròn, rỗng Lá 2 cao dưới 50% lá 3	50%	PF	Lá thứ 3
Hình thành hạt	35	Thân chính Lá 2 cao hơn 50% lá 3	50%	SD	Lá thứ 2
Phân bào giảm nhiễm	39	Tai lá đòng và lá thứ 2 ngang bằng hay xê dịch ± 2 cm	50%	ME	Lá đòng
Trở	58	Bông lúa chỉ 1 giờ (chính sữa)	80%	HE	
Chín tích cực	75	Bông lúa chỉ 3 giờ (chính sấp)	50%	AR	
Thu hoạch	88	Bông lúa chỉ 5 giờ Khoảng 80% hạt chuyển màu vàng rom	80%	HA	

Các giai đoạn sinh trưởng quan trọng ở cây lúa để tham khảo:



- Giai đoạn mạ (còn được gọi là “Khỏe mạ”): được tính từ lúc gieo sạ đến khi xuất hiện 3,2 lá (~20 ngày sau sạ. Nếu là lúa cấy thì giai đoạn mạ là thời gian cây lúa trong nương mạ hay khay mạ.
- Giai đoạn đẻ nhánh (còn được gọi là “Sung chồi”): được tính từ sau khi mạ được 3,2 lá đến khi cây lúa đạt số chồi tối đa.
- Giai đoạn đòng - trở (còn được gọi là “Đều đòng”): được tính từ khi cây lúa phân hóa đòng đến khi lúa trở.
- Giai đoạn chín (còn được gọi là “Đầy hạt”): được tính từ khi lúa trở đến chín.

II. KỸ THUẬT TRỒNG LÚA

GIAI ĐOẠN LÀM ĐẤT:

Bước 1: Làm sạch cỏ và xử lý ruộng cày

- Đắp đê làm luống
- Kiểm tra hệ thống mang nước vào ruộng
- Cày đất bằng máy với độ sâu từ 15-20 cm.
- Phơi ải trong thời gian 1 tháng (vào vụ hè thu) và đánh bùn (vào vụ thu đông)
- Bừa, trục và san bằng mặt ruộng bằng máy kéo bánh lồng hay bánh sắt có công cụ trang phẳng mặt ruộng kèm theo.
- Sử dụng máy kéo liên hợp với máy phay hoặc bánh lồng và trục bùn. Tùy theo diện tích ruộng lớn hay nhỏ mà dùng máy kéo lớn (trên 50 HP), trung bình (20 – 35 HP) hoặc nhỏ như máy xới tay (12 – 15 HP), máy trục bùn tự hành hoặc phay lồng (6-12 HP) – *Thông thường sẽ tùy vào điều kiện của nông dân mà làm ruộng*
- Tùy theo ruộng lúa nước hay ruộng bậc thang mà có cách xử lý ruộng hợp lý

Lưu ý xử lý ốc bươu vàng ở những ruộng lúa nước:

- Thường xuyên thu gom ốc và ổ trứng trên đồng, ao hồ, kênh rạch công cộng...trước và sau khi sạ để hạn chế mật số ốc bươu vàng.
- Trước khi sạ/cây, nên đánh rãnh trên ruộng và những chỗ có nhiều nước ốc sẽ tập trung, thuận tiện cho việc thu gom.
- Dùng lưới chắn ốc ở đường nước chảy hay khi bơm.
- Thả vịt vào ăn ốc nhỏ ở trước sạ và sau khi lúa lớn.
- Nếu mật số ốc cao cần có mạ dự phòng khi sạ hay chuyển sang phương thức cấy.
- Cắm cọc nhử ốc đến để rồi gom để diệt.
- Chủ động quản lý nước làm giảm khả năng di chuyển của ốc.
- Hạn chế diệt ốc bươu vàng bằng hóa chất vì rất dễ gây tác động xấu cho môi trường.

Giai đoạn bón lót cung cấp dinh dưỡng đầu vào trong quá trình xử lý và làm đất

Các sản phẩm cần sử dụng kết hợp:

- **BiofertTM Suma Organic QC_{Pre}** – **Áp dụng 75 - 100 kg cho 1 hecta** – Sản phẩm tổng hợp cung cấp dinh dưỡng và bổ sinh thành phần giúp hạn chế tối đa cỏ dại trong khi làm đất.
- **BiofertTM Organic Probiotic SL** – **Áp dụng 2 – 3 kg cho 1 hecta** – Sản phẩm tổng hợp dinh dưỡng tan nhanh có chứa những vi sinh hạn chế sự phát triển của trứng ốc khi đưa nước vào.

Bước 2: Làm phẳng mặt ruộng

Chú ý lượng nước cần thiết trên mặt ruộng.

GIAI XỬ LÝ HẠT:

Bước 1: Mang hạt giống đã được chọn mang đi phơi khô nắng sớm từ 1 đến 2 ngày trước khi mang đi ngâm.

Bước 2: Lựa chọn sơ bộ các những giống tốt bằng cách bỏ hạt giống vào nước sạch để loại bỏ các hạt giống rỗng thông thường sẽ ngâm nước từ 4 – 8 giờ. Chọn các hạt giống nặng nằm bên dưới.

Bước 3: Ngâm hạt giống là giai đoạn quan trọng đầu tiên trong mùa vụ.

- Sử dụng phần hạt giống đã được chọn mang đi ngâm nước lấp mặt giống trong vòng từ 12 – 24 giờ hoặc ngâm cho đến khi thấy phầm mầm xuất hiện. Đối với vụ thu đông, thông thường ngâm hạt từ 36 – 48 tiếng hoặc cho đến khi thấy mầm trắng xuất hiện.

- Vớt hạt đã lên mầm và làm khô sơ bộ (khoảng 24 giờ) bỏ vào trong bao bố (thoáng khí) hoặc túi đựng hạt mầm trong để nơi ráo mát.
- Mang hạt mầm đi ủ để đạt được độ dài rễ mầm khoảng dài gấp đôi hạt mầm.

Khuyến khích ngâm hạt vừa ra mầm với sản phẩm Bioferti để hạn chế tình trạng nhiễm nấm, tuyến trùng, và trứng sâu bọ bám vào rễ non và cổ rễ trước khi gieo sạ và cấy mạ. Lý do của việc ngâm hạt vừa ra mầm này với các sản phẩm bên dưới nhằm giúp cho dưỡng chất và các thành phần vi sinh có thể báo vào coi của mầm và cuốn rễ non của hạt mầm mới nảy. Xin lưu ý: cần phun trộn nhẹ và chậm để không làm gãy hạt vừa ra mầm.

Các sản phẩm cần sử dụng tổng hợp các sản phẩm:

- **Bioferti™ Organic Probiotic NEMA – Áp dụng 100g cho việc ngâm hạt khi ra mầm non – Giúp hạn chế những tác động của các bệnh gây ra từ tuyến trùng ở vùng rễ và cổ rễ của cây con.**
- **Bioferti™ Organic Probiotic FUNG 1.0 – Áp dụng 100g cho việc ngâm hạt khi ra mầm non – Giúp hạn chế những tác động của các bệnh gây ra từ nấm ở vùng rễ và cổ rễ của cây con.**
- **Bioferti™ Organic Probiotic PES – Áp dụng 100g cho việc ngâm hạt khi ra mầm non – Giúp hạn chế những tác động của các trứng ấu trùng sẽ bám vào vùng rễ, cổ rễ, lên thân và lá khi chúng bắt đầu phát triển.**

CHĂM SÓC RUỘNG TRỒNG BẰNG KỸ THUẬT GIEO SẠ

Cách gieo sạ:

Cách gieo sạ thông thường dùng cho các ruộng lúa nước vùng nhiệt đới:

Phương pháp gieo sạ bằng máy

Sạ hàng bằng công cụ gieo hàng kéo tay hoặc liên hợp với máy kéo.

- Lượng hạt giống gieo: 100 - 120 kg/ha.
- Khoảng cách gieo: hàng cách hàng 20 cm.

Chú ý: Lượng hạt giống cho vào trống của công cụ gieo hàng chỉ bằng 2/3 thể tích trống và tránh làm ướt bên trong trống để hạt ra đều.

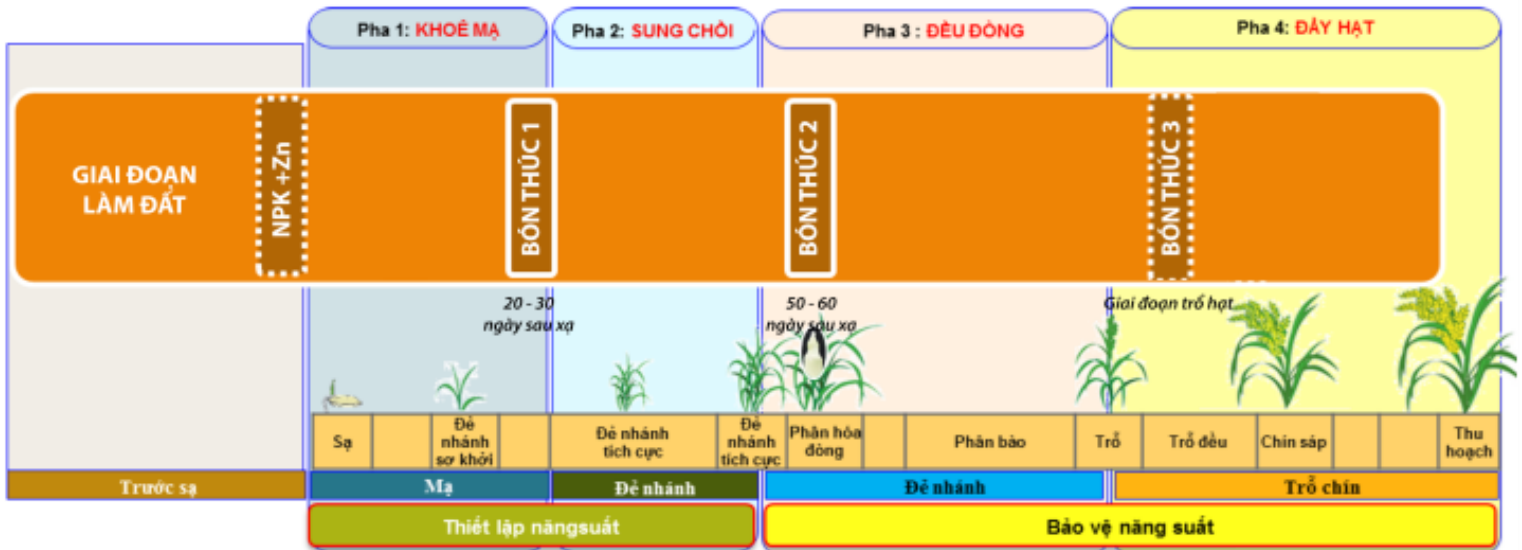


Phương pháp gieo sạ bằng tay

Sạ lan bằng tay sau khi đánh rãnh và kéo bằng mặt ruộng.

- Lượng hạt giống gieo: 120 - 150 kg/ha.

Cách bón phân trong các giai đoạn tăng trưởng tiếp theo:



XIN LƯU Ý:

- **KHUYẾN KHÍCH NHÀ NÔNG SỬ DỤNG CÁC GÓI ÁP DỤNG LIÊN TỤC TRONG SUỐT MÙA VỤ. HẠN CHẾ SỬ DỤNG XEN KẼ CÁC GÓI SỬ DỤNG VÌ CÓ THỂ SẼ ẢNH HƯỞNG ĐẾN NĂNG SUẤT VÌ CÁC GÓI SẢN PHẨM ĐƯỢC THIẾT KẾ THEO ĐÚNG TỈ LỆ DINH DƯỠNG CẦN THIẾT CHO SỰ TĂNG TRƯỞNG CỦA MÙA VỤ.**
- **CHỈ ÁP DỤNG BỔ SUNG CÁC GÓI ÁP DỤNG KHI CẦN KHI CẦN TĂNG NĂNG SUẤT TỐI ĐA HOẶC ĐỐI VỚI NHỮNG TRƯỜNG HỢP MÙA VỤ BỊ NHỮNG TRỞ NGẠI CỦA THỜI THIẾT.**

Ngày đầu gieo sạ (Ngày đầu tiên)

Trong giai đoạn đầu khi lựa chọn các gói sản phẩm của Bioferti, khuyến khích nhà nông chọn 1 trong những giải pháp sau để áp dụng:

Gói áp dụng A:

Nhóm sản phẩm cung cấp dinh dưỡng – cần nhiều dinh dưỡng đầu vào để giúp cho sạ phát triển tốt trong đất trồng.	
<p>LỰA CHỌN 1 TRONG NHỮNG SẢN PHẨM DẠNG HẠT SAU</p> <p><i>Thực hiện kỹ giai đoạn này nhằm cung cấp dinh dưỡng tan chậm cho cây lúa từ ngày đầu đến những giai đoạn quan trọng tiếp theo.</i></p>	<p>LƯỢNG ÁP DỤNG MỖI SẢN PHẨM</p>
<ul style="list-style-type: none"> • Bioferti™ Suma Organic QG3 • Bioferti™ Suma Organic QG4 • Bioferti™ Suma Organic QG5 • Bioferti™ Suma Organic QG10 	<p><i>Sử dụng 75 - 100 kg rải đều cho 1 hecta.</i></p>
<p>SẢN PHẨM DINH DƯỠNG DẠNG NƯỚC</p> <p><i>Dòng sản phẩm dinh dưỡng dạng nước mang lại giá trị dinh dưỡng tiêu thụ nhanh cho sạ vì sản phẩm nhanh chóng kích hoạt được những vi sinh đang có sẵn trong đất hoạt động đồng thời cung cấp thêm dinh dưỡng cho sạ.</i></p>	<p>LƯỢNG ÁP DỤNG MỖI SẢN PHẨM</p>
<ul style="list-style-type: none"> • Bioferti™ Suma Organic AQS 	<p><i>Sử dụng 4 lít để phun tưới cho 1 hecta. Xin lưu ý: Xem hướng dẫn pha loãng và phun tưới để áp dụng hiệu quả nhất.</i></p>
Nhóm sản phẩm hỗ trợ cho việc hạn chế các tuyến trùng gây hại ở vùng rễ của cây sạ trong những ngày tiếp theo của quá trình phát triển ở cây lúa.	
<p>SẢN PHẨM HẠN CHẾ SỰ PHÁ TRIỂN CỦA CÁC TUYẾN TRÙNG Ở VÙNG RỄ</p> <p><i>Sản phẩm giúp hoạt hóa và cô lập các tuyến trùng gây hại trong đất trồng sau khi sạ bắt đầu hình thành rễ chùm.</i></p>	<p>LƯỢNG ÁP DỤNG MỖI SẢN PHẨM</p>
<ul style="list-style-type: none"> • Bioferti™ Organic Probiotic NEMA 	<p><i>Sử dụng 2 – 3 kg để áp dụng cho 1 hecta. Xin lưu ý: Xem hướng dẫn pha loãng và phun tưới để áp dụng hiệu quả nhất.</i></p>

Gói áp dụng B:

Nhóm sản phẩm cung cấp dinh dưỡng – cần nhiều dinh dưỡng đầu vào để giúp cho sạ phát triển tốt trong đất trồng.	
<p>LỰA CHỌN 1 TRONG NHỮNG SẢN PHẨM DẠNG HẠT SAU</p> <p><i>Thực hiện kỹ giai đoạn này nhằm cung cấp dinh dưỡng tan chậm cho cây lúa từ ngày đầu đến những giai đoạn quan trọng tiếp theo.</i></p>	<p>LƯỢNG ÁP DỤNG MỖI SẢN PHẨM</p>

<ul style="list-style-type: none"> • Bioferti™ Suma Organic XS4 • Bioferti™ Suma Organic XS6 • Bioferti™ Suma Organic XS12 	Sử dụng 25 – 50 kg rải đều cho 1 hecta.
<p>SẢN PHẨM DINH DƯỠNG DẠNG NƯỚC Dòng sản phẩm dinh dưỡng dạng nước mang lại giá trị dinh dưỡng tiêu thụ nhanh cho sạ vì sản phẩm nhanh chóng kích hoạt được những vi sinh không chỉ có trong đất mà còn từ sản phẩm có sẵn trong đất hoạt động đồng thời cung cấp thêm dinh dưỡng cho sạ.</p>	LƯỢNG ÁP DỤNG MỖI SẢN PHẨM
<ul style="list-style-type: none"> • Bioferti™ Suma Organic AQS 	Sử dụng 4 lít để phun tưới cho 1 hecta. Xin lưu ý: Xem hướng dẫn pha loãng và phun tưới để áp dụng hiệu quả nhất.
<p>Nhóm sản phẩm hỗ trợ cho việc hạn chế các tuyến trùng gây hại ở vùng rễ của cây sạ trong những ngày tiếp theo của quá trình phát triển ở cây lúa.</p>	
<p>SẢN PHẨM HẠN CHẾ SỰ PHÁ TRIỂN CỦA CÁC TUYẾN TRÙNG Ở VÙNG RỄ Sản phẩm giúp hoạt hóa và cô lập các tuyến trùng gây hại trong đất trồng sau khi sạ bắt đầu hình thành rễ chùm.</p>	LƯỢNG ÁP DỤNG MỖI SẢN PHẨM
<ul style="list-style-type: none"> • Bioferti™ Organic Probiotic NEMA 	Sử dụng 2 – 3 kg để áp dụng cho 1 hecta. Xin lưu ý: Xem hướng dẫn pha loãng và phun tưới để áp dụng hiệu quả nhất.

Gói áp dụng C:

<p>Sản phẩm cung cấp dinh dưỡng – cần nhiều dinh dưỡng đầu vào để giúp cho sạ phát triển tốt trong đất trồng.</p>	
<p>SẢN PHẨM CUNG CẤP DINH DƯỠNG Cung cấp dinh dưỡng tổng hợp dạng dễ tan.</p>	LƯỢNG ÁP DỤNG MỖI SẢN PHẨM
<ul style="list-style-type: none"> • Bioferti™ Suma Organic NP 	Sử dụng 8 – 10 kg cho 1 hectare. Xin lưu ý: Xem hướng dẫn pha loãng và phun tưới để áp dụng hiệu quả nhất.
<p>SẢN PHẨM DINH DƯỠNG DẠNG NƯỚC Dòng sản phẩm dinh dưỡng dạng nước mang lại giá trị dinh dưỡng tiêu thụ nhanh cho sạ vì sản phẩm nhanh chóng kích hoạt được những vi sinh đang có sẵn trong đất hoạt động đồng thời cung cấp thêm dinh dưỡng cho sạ.</p>	LƯỢNG ÁP DỤNG MỖI SẢN PHẨM
<ul style="list-style-type: none"> • Bioferti™ Suma Organic AQS 	Sử dụng 6 lít để phun tưới cho 1 hecta. Xin lưu ý: Xem hướng dẫn pha loãng và phun tưới để áp dụng hiệu quả nhất.
<p>Nhóm sản phẩm hỗ trợ cho việc hạn chế các tuyến trùng gây hại ở vùng rễ của cây sạ trong những ngày tiếp theo của quá trình phát triển ở cây lúa.</p>	

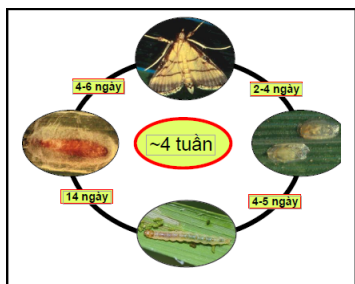
<p>SẢN PHẨM HẠN CHẾ SỰ PHÁ TRIỂN CỦA CÁC TUYẾN TRÙNG Ở VÙNG RỄ <i>Sản phẩm giúp hoạt hóa và cô lập các tuyến trùng gây hại trong đất trồng sau khi sạ bắt đầu hình thành rễ chùm.</i></p>	<p>LƯỢNG ÁP DỤNG MỖI SẢN PHẨM</p>
<ul style="list-style-type: none"> • Bioferti™ Organic Probiotic NEMA 	<p><i>Sử dụng 2 – 3 kg để áp dụng cho 1 hecta. Xin lưu ý: Xem hướng dẫn pha loãng và phun tưới để áp dụng hiệu quả nhất.</i></p>

Gói áp dụng D:

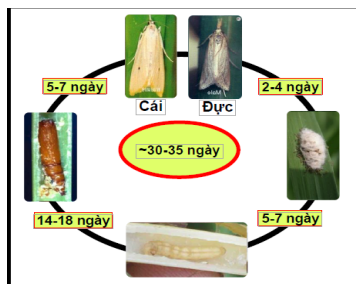
<p>Sản phẩm cung cấp dinh dưỡng – cần nhiều dinh dưỡng đầu vào để giúp cho sạ phát triển tốt trong đất trồng.</p>	
<p>SẢN PHẨM CUNG CẤP DINH DƯỠNG <i>Cung cấp dinh dưỡng tổng hợp dạng dễ tan với hàm lượng đa lượng ổn định.</i></p>	<p>LƯỢNG ÁP DỤNG MỖI SẢN PHẨM</p>
<ul style="list-style-type: none"> • Bioferti™ Suma Organic NV 	<p><i>Sử dụng 20 – 25 kg cho 1 hectare. Xin lưu ý: Xem hướng dẫn pha loãng và phun tưới để áp dụng hiệu quả nhất.</i></p>
<p>SẢN PHẨM DINH DƯỠNG DẠNG NƯỚC <i>Dòng sản phẩm dinh dưỡng dạng nước mang lại giá trị dinh dưỡng tiêu thụ nhanh cho sạ vì sản phẩm nhanh chóng kích hoạt được những vi sinh đang có sẵn trong đất hoạt động đồng thời cung cấp thêm dinh dưỡng cho sạ.</i></p>	<p>LƯỢNG ÁP DỤNG MỖI SẢN PHẨM</p>
<ul style="list-style-type: none"> • Bioferti™ Suma Organic AQS 	<p><i>Sử dụng 4 lít để phun tưới cho 1 hecta. Xin lưu ý: Xem hướng dẫn pha loãng và phun tưới để áp dụng hiệu quả nhất.</i></p>
<p><i>Nhóm sản phẩm hỗ trợ cho việc hạn chế các tuyến trùng gây hại ở vùng rễ của cây sạ trong những ngày tiếp theo của quá trình phát triển ở cây lúa.</i></p>	
<p>SẢN PHẨM HẠN CHẾ SỰ PHÁ TRIỂN CỦA CÁC TUYẾN TRÙNG Ở VÙNG RỄ <i>Sản phẩm giúp hoạt hóa và cô lập các tuyến trùng gây hại trong đất trồng sau khi sạ bắt đầu hình thành rễ chùm.</i></p>	<p>LƯỢNG ÁP DỤNG MỖI SẢN PHẨM</p>
<ul style="list-style-type: none"> • Bioferti™ Organic Probiotic NEMA 	<p><i>Sử dụng 2 – 3 kg để áp dụng cho 1 hecta. Xin lưu ý: Xem hướng dẫn pha loãng và phun tưới để áp dụng hiệu quả nhất.</i></p>

Bón thúc giai đoạn 1 (từ ngày 20 đến ngày 30 sau khi gieo sạ):

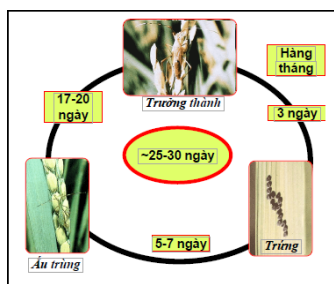
Đây là được xem là giai đoạn quan trọng nhất của chu kỳ phát triển của cây trồng. Giai đoạn này, cây lúa non rất cần dinh dưỡng để giúp cây lúa phát triển toàn diện. Giai đoạn 20 đến 30 ngày sau sạ, cây lúa rất dễ bị tấn công bởi những tác nhân khác như sâu bệnh và nấm mốc ở giai đoạn đầu phát triển. Sau đây là một số danh sách sâu bệnh điển hình của giai đoạn đầu cần lưu ý và có biện pháp ngăn chặn.



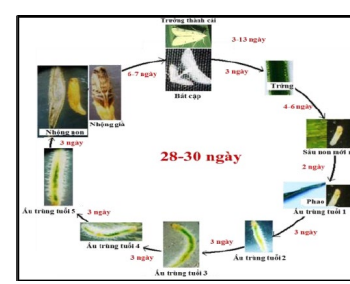
Sâu cuốn lá



Sâu đục thân



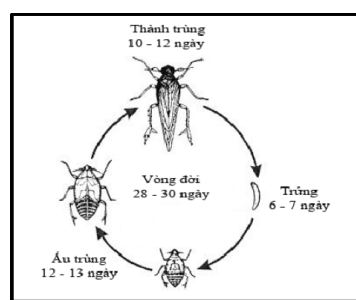
Bọ xít hôi



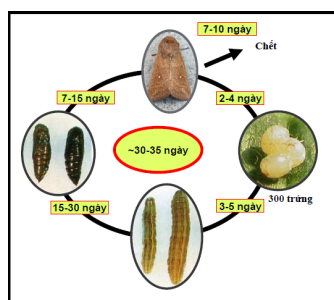
Sâu phao



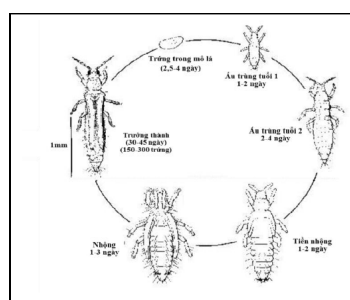
Nhện



Rầy nâu



Sâu cắn gie



Bọ trĩ

Gợi ý nhà nông lựa chọn 1 trong những gói áp dụng tương ứng đối với các sản phẩm của Bioferti™ từ giai đoạn tăng trưởng giai đoạn đầu:

Gói áp dụng A:

Nhóm sản phẩm cung cấp dinh dưỡng – cần nhiều dinh dưỡng giai đoạn đầu tăng trưởng sau khi cây sạ phát triển và làm quen với đất ruộng.

LỰA CHỌN 1 TRONG NHỮNG SẢN PHẨM DẠNG HẠT SAU

Thực hiện kỹ giai đoạn này nhằm cung cấp dinh dưỡng tan chậm cho cây lúa từ ngày đầu đến những giai đoạn quan trọng tiếp theo.

- Bioferti™ Suma Organic QG3
- Bioferti™ Suma Organic QG4
- Bioferti™ Suma Organic QG5
- Bioferti™ Suma Organic QG10

LƯỢNG ÁP DỤNG MỖI SẢN PHẨM

Sử dụng 25 – 50 kg rải đều cho 1 hecta.

Nhóm sản phẩm hỗ trợ cho việc hạn chế các sâu bệnh gây hại ở giai đoạn ấu trùng và các mầm nấm phát triển từ môi trường tác động vào cây lúa.

SẢN PHẨM HẠN CHẾ SỰ PHÁT TRIỂN TRÙNG CÔN TRÙNG VÀ CÁC NẤM GÂY BỆNH

Sản phẩm giúp hạn chế sự phát triển và tấn công của sâu bệnh (giai đoạn đầu phát triển thành bọ có cánh). Sức tàn phá của chúng rất mạnh, do đó cần sử dụng kết hợp các sản phẩm bên dưới để hạn chế được tốt nhất các tác nhân trên.

LƯỢNG ÁP DỤNG MỖI SẢN PHẨM

- Bioferti™ Organic Probiotic PES
- Bioferti™ Organic Probiotic FUNG 1.0

Sử dụng 2 – 3 kg để áp dụng cho 1 hecta. Xin lưu ý: Xem hướng dẫn pha loãng và phun tưới để áp dụng hiệu quả nhất.

Gói áp dụng B:

Nhóm sản phẩm cung cấp dinh dưỡng – cần nhiều dinh dưỡng giai đoạn đầu tăng trưởng sau khi cây sạ phát triển và làm quen với đất ruộng.

LỰA CHỌN 1 TRONG NHỮNG SẢN PHẨM DẠNG HẠT SAU

Thực hiện kỹ giai đoạn này nhằm cung cấp dinh dưỡng tan chậm cho cây lúa từ ngày đầu đến những giai đoạn quan trọng tiếp theo.

- Bioferti™ Suma Organic XS₄
- Bioferti™ Suma Organic XS₆
- Bioferti™ Suma Organic XS₁₂

LƯỢNG ÁP DỤNG MỖI SẢN PHẨM

Sử dụng 25 – 50 kg rải đều cho 1 hecta.

Nhóm sản phẩm hỗ trợ cho việc hạn chế các sâu bệnh gây hại ở giai đoạn ấu trùng và các mầm nấm phát triển từ môi trường tác động vào cây lúa.

SẢN PHẨM HẠN CHẾ SỰ PHÁT TRIỂN TRÚNG CÔN TRÙNG VÀ CÁC NẤM GÂY BỆNH

Sản phẩm giúp hạn chế sự phát triển và tấn công của sâu bệnh (giai đoạn đầu phát triển thành bọ có cánh). Sức tàn phá của chúng rất mạnh, do đó cần sử dụng kết hợp các sản phẩm bên dưới để hạn chế được tốt nhất các tác nhân trên.

- Bioferti™ Organic Probiotic PES
- Bioferti™ Organic Probiotic FUNG 1.0

LƯỢNG ÁP DỤNG MỖI SẢN PHẨM

Sử dụng 1 – 2 kg để áp dụng cho 1 hecta. Xin lưu ý: Xem hướng dẫn pha loãng và phun tưới để áp dụng hiệu quả nhất.

Gói áp dụng C:

Sản phẩm cung cấp dinh dưỡng – cần nhiều dinh dưỡng giai đoạn đầu tăng trưởng sau khi cây sạ phát triển và làm quen với đất ruộng.

SẢN PHẨM CUNG CẤP DINH DƯỠNG

Cung cấp dinh dưỡng tổng hợp dạng dễ tan.

- Bioferti™ Suma Organic NP

LƯỢNG ÁP DỤNG MỖI SẢN PHẨM

Sử dụng 8 – 10 kg cho 1 hectare. Xin lưu ý: Xem hướng dẫn pha loãng và phun tưới để áp dụng hiệu quả nhất.

Nhóm sản phẩm hỗ trợ cho việc hạn chế các sâu bệnh gây hại ở giai đoạn ấu trùng và các mầm nấm phát triển từ môi trường tác động vào cây lúa.

SẢN PHẨM HẠN CHẾ SỰ PHÁT TRIỂN TRÚNG CÔN TRÙNG VÀ CÁC NẤM GÂY BỆNH

Sản phẩm giúp hạn chế sự phát triển và tấn công của sâu bệnh (giai đoạn đầu phát triển thành bọ có cánh). Sức tàn phá của chúng rất mạnh, do đó cần sử dụng kết hợp các sản phẩm bên dưới để hạn chế được tốt nhất các tác nhân trên.

LƯỢNG ÁP DỤNG MỖI SẢN PHẨM

<ul style="list-style-type: none"> • Bioferti™ Organic Probiotic PES • Bioferti™ Organic Probiotic FUNG 1.0 	<p>Sử dụng 2 – 3 kg để áp dụng cho 1 hecta. Xin lưu ý: Xem hướng dẫn pha loãng và phun tưới để áp dụng hiệu quả nhất.</p>
---	---

Gói áp dụng D:

Sản phẩm cung cấp dinh dưỡng – cần nhiều dinh dưỡng giai đoạn đầu tăng trưởng sau khi cây sạ phát triển và làm quen với đất ruộng.

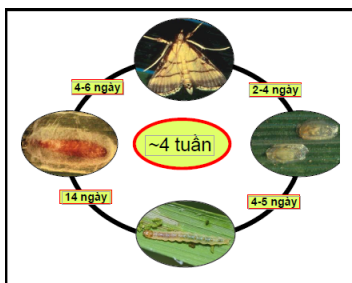
<p>SẢN PHẨM CUNG CẤP DINH DƯỠNG Cung cấp dinh dưỡng tổng hợp dạng dễ tan với hàm lượng đa lượng ổn định.</p>	<p>LƯỢNG ÁP DỤNG MỖI SẢN PHẨM</p>
<ul style="list-style-type: none"> • Bioferti™ Suma Organic NV 	<p>Sử dụng 20 – 25 kg cho 1 hectare. Xin lưu ý: Xem hướng dẫn pha loãng và phun tưới để áp dụng hiệu quả nhất.</p>

Nhóm sản phẩm hỗ trợ cho việc hạn chế các sâu bệnh gây hại ở giai đoạn ấu trùng và các mầm nấm phát triển từ môi trường tác động vào cây lúa.

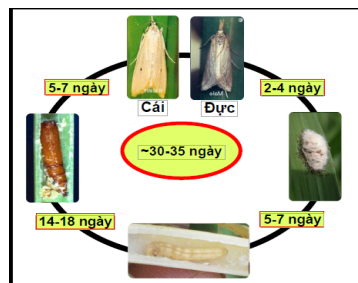
<p>SẢN PHẨM HẠN CHẾ SỰ PHÁT TRIỂN TRÙNG CÔN TRÙNG VÀ CÁC NẤM GÂY BỆNH Sản phẩm giúp hạn chế sự phát triển và tấn công của sâu bệnh (giai đoạn đầu phát triển thành bọ có cánh). Sức tàn phá của chúng rất mạnh, do đó cần sử dụng kết hợp các sản phẩm bên dưới để hạn chế được tốt nhất các tác nhân trên.</p>	<p>LƯỢNG ÁP DỤNG MỖI SẢN PHẨM</p>
<ul style="list-style-type: none"> • Bioferti™ Organic Probiotic PES • Bioferti™ Organic Probiotic FUNG 1.0 	<p>Sử dụng 2 – 3 kg để áp dụng cho 1 hecta. Xin lưu ý: Xem hướng dẫn pha loãng và phun tưới để áp dụng hiệu quả nhất.</p>

Bón thúc giai đoạn 2 (từ ngày 50 đến ngày 60 sau khi gieo sạ)

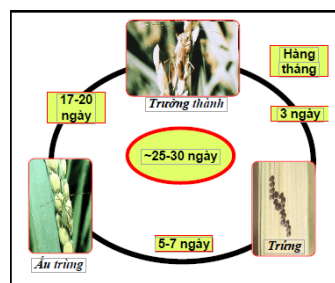
Giai đoạn chuẩn bị đón đòng và đón đòng là giai đoạn quan trọng không kém trong quá trình phát triển của cây lúa. Khuyến khích nhà nông quan sát ruộng kỹ để tránh những ảnh hưởng của của sâu bệnh và bọ cánh cứng trong giai đoạn này. Đồng thời dinh dưỡng bổ sung không thể thiếu trong giai đoạn này vì đây là một trong những giai đoạn để đánh giá năng suất của cây lúa. Bên dưới là một số thông tin của các tác nhân gây hại cho cây lúa khi chúng ở giai đoạn đang và sẽ trưởng thành.



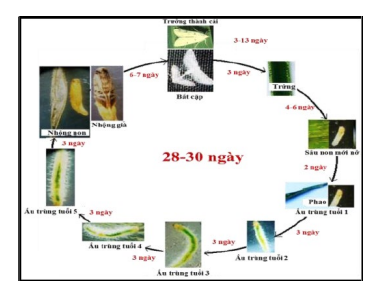
Sâu cuốn lá



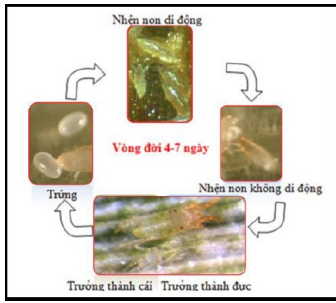
Sâu đục thân



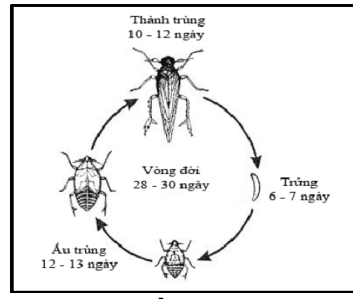
Bọ xít hôi



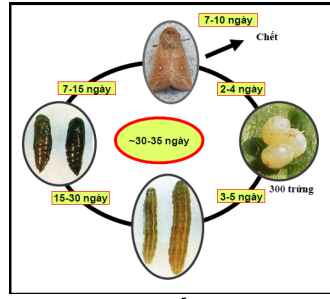
Sâu phao



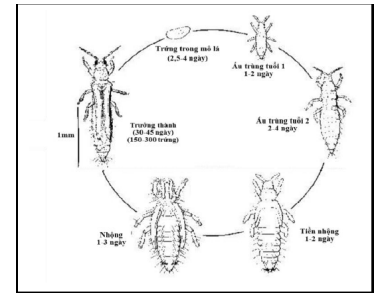
Nhện



Rầy nâu



Sâu cắn gié



Bọ trĩ

Gợi ý nhà nông lựa chọn 1 trong những gói áp dụng tương ứng đối với các sản phẩm của Bioferti™ từ các giai đoạn tăng trưởng trên:

Gói áp dụng A:

Nhóm sản phẩm cung cấp dinh dưỡng – cần thiết cho giai đoạn đón đòng

LỰA CHỌN 1 TRONG NHỮNG SẢN PHẨM DẠNG HẠT SAU

Thực hiện kỹ giai đoạn này nhằm cung cấp dinh dưỡng tan chậm cho cây lúa từ ngày đầu đến những giai đoạn quan trọng tiếp theo.

- Bioferti™ Suma Organic QG3
- Bioferti™ Suma Organic QG4
- Bioferti™ Suma Organic QG5
- Bioferti™ Suma Organic QG10

LƯỢNG ÁP DỤNG MỖI SẢN PHẨM

Sử dụng 25 – 50 kg rải đều cho 1 hecta.

SẢN PHẨM DINH DƯỠNG DẠNG NƯỚC

Đông sản phẩm dinh dưỡng dạng nước mang giá trị dinh dưỡng vào hệ thống lá của cây lúa. Thúc đẩy quá trình hấp thụ dinh dưỡng từ lá và thân của cây lúa.

- Bioferti™ Suma Organic AQS

LƯỢNG ÁP DỤNG MỖI SẢN PHẨM

Sử dụng 4 lít để phun tưới cho 1 hecta. Xin lưu ý: Xem hướng dẫn pha loãng và phun tưới để áp dụng hiệu quả nhất.

Nhóm sản phẩm hỗ trợ cho việc hạn chế các mầm nấm gây bệnh từ việc phát triển bộ lá của cây lúa

SẢN PHẨM HẠN CHẾ CỦA NẤM GÂY HẠI

Sản phẩm giúp hạn chế sự phát triển và tấn công của các loại nấm ở thân và lá của cây lúa.

- Bioferti™ Organic Probiotic FUNGA 2.0

LƯỢNG ÁP DỤNG MỖI SẢN PHẨM

Sử dụng 2 – 3 kg để áp dụng cho 1 hecta. Xin lưu ý: Xem hướng dẫn pha loãng và phun tưới để áp dụng hiệu quả nhất.

Dùng khi thật sự cần đối với tác động nhanh trong việc kiểm soát côn trùng tấn công m: Nhóm sản phẩm hỗ trợ cho việc hạn chế các côn trùng gây hại từ môi trường.

SẢN PHẨM HẠN CHẾ SỰ KIỂM SOÁT SỰ SINH TRƯỞNG CỦA CÔN TRÙNG CÂY HẠI

Sản phẩm giúp hạn chế sự phát triển và tấn công của các côn trùng gây hại giai đoạn đầu. Sản phẩm hạn chế độ bám của các loại bọ cánh cứng khác từ môi trường

LƯỢNG ÁP DỤNG MỖI SẢN PHẨM

- **Bioferti™ Suma Organic PES**

Sử dụng 400 ml để áp dụng cho 1 hecta. Xin lưu ý: Xem hướng dẫn pha loãng và phun tưới để áp dụng hiệu quả nhất.

Gói áp dụng B:

Nhóm sản phẩm cung cấp dinh dưỡng – cần thiết cho giai đoạn đón đòng

LỰA CHỌN 1 TRONG NHỮNG SẢN PHẨM DẠNG HẠT SAU

Thực hiện kỹ giai đoạn này nhằm cung cấp dinh dưỡng tan chậm cho cây lúa từ ngày đầu đến những giai đoạn quan trọng tiếp theo.

LƯỢNG ÁP DỤNG MỖI SẢN PHẨM

- **Bioferti™ Suma Organic XS4**
- **Bioferti™ Suma Organic XS6**
- **Bioferti™ Suma Organic XS12**

Sử dụng 25 – 50 kg rải đều cho 1 hecta.

SẢN PHẨM DINH DƯỠNG DẠNG NƯỚC

Dòng sản phẩm dinh dưỡng dạng nước mang giá trị dinh dưỡng vào hệ thống lá của cây lúa. Thúc đẩy quá trình hấp thụ dinh dưỡng từ lá và thân của cây lúa.

LƯỢNG ÁP DỤNG MỖI SẢN PHẨM

- **Bioferti™ Suma Organic AQS**

Sử dụng 4 lít để phun tưới cho 1 hecta. Xin lưu ý: Xem hướng dẫn pha loãng và phun tưới để áp dụng hiệu quả nhất.

Nhóm sản phẩm hỗ trợ cho việc hạn chế các mầm nấm gây bệnh từ việc phát triển bộ lá của cây lúa

SẢN PHẨM HẠN CHẾ CỦA NẤM GÂY HẠI

Sản phẩm giúp hạn chế sự phát triển và tấn công của các loại nấm ở thân và lá của cây lúa.

LƯỢNG ÁP DỤNG MỖI SẢN PHẨM

- **Bioferti™ Organic Probiotic FUNGA 2.0**

Sử dụng 2 – 3 kg để áp dụng cho 1 hecta. Xin lưu ý: Xem hướng dẫn pha loãng và phun tưới để áp dụng hiệu quả nhất.

Dùng khi thật sự cần đối với tác động nhanh trong việc kiểm soát côn trùng tấn công m: Nhóm sản phẩm hỗ trợ cho việc hạn chế các côn trùng gây hại từ môi trường.

SẢN PHẨM HẠN CHẾ SỰ KIỂM SOÁT SỰ SINH TRƯỞNG CỦA CÔN TRÙNG CÂY HẠI

Sản phẩm giúp hạn chế sự phát triển và tấn công của các côn trùng gây hại giai đoạn đầu. Sản phẩm hạn chế độ bám của các loại bọ cánh cứng khác từ môi trường

LƯỢNG ÁP DỤNG MỖI SẢN PHẨM

- **Bioferti™ Suma Organic PES**

Sử dụng 400 ml để áp dụng cho 1 hecta. Xin lưu ý: Xem hướng dẫn pha loãng và phun tưới để áp dụng hiệu quả nhất.

Gói áp dụng C:

Nhóm sản phẩm cung cấp dinh dưỡng – cần thiết cho giai đoạn đón đòng

SẢN PHẨM CUNG CẤP DINH DƯỠNG

Cung cấp dinh dưỡng tổng hợp dạng dễ tan.

LƯỢNG ÁP DỤNG MỖI SẢN PHẨM

- **Bioferti™ Suma Organic NP**

Sử dụng 8 – 10 kg cho 1 hectare. Xin lưu ý: Xem hướng dẫn pha loãng và phun tưới để áp dụng hiệu quả nhất.

SẢN PHẨM DINH DƯỠNG DẠNG NƯỚC

Dòng sản phẩm dinh dưỡng dạng nước mang giá trị dinh dưỡng vào hệ thống lá của cây lúa. Thúc đẩy quá trình hấp thụ dinh dưỡng từ lá và thân của cây lúa.

LƯỢNG ÁP DỤNG MỖI SẢN PHẨM

- **Bioferti™ Suma Organic AQS**

Sử dụng 6 lít để phun tưới cho 1 hecta. Xin lưu ý: Xem hướng dẫn pha loãng và phun tưới để áp dụng hiệu quả nhất.

Nhóm sản phẩm hỗ trợ cho việc hạn chế các mầm nấm gây bệnh từ việc phát triển bộ lá của cây lúa

SẢN PHẨM HẠN CHẾ CỦA NẤM GÂY HẠI

Sản phẩm giúp hạn chế sự phát triển và tấn công của các loại nấm ở thân và lá của cây lúa.

LƯỢNG ÁP DỤNG MỖI SẢN PHẨM

- **Bioferti™ Organic Probiotic FUNGA 2.0**

Sử dụng 2 – 3 kg để áp dụng cho 1 hecta. Xin lưu ý: Xem hướng dẫn pha loãng và phun tưới để áp dụng hiệu quả nhất.

Dùng khi thật sự cần đối với tác động nhanh trong việc kiểm soát côn trùng tấn công m: Nhóm sản phẩm hỗ trợ cho việc hạn chế các côn trùng gây hại từ môi trường.

<p>SẢN PHẨM HẠN CHẾ SỰ KIỂM SOÁT SỰ SINH TRƯỞNG CỦA CÔNG TRÙNG CÂY HẠI <i>Sản phẩm giúp hạn chế sự phát triển và tấn công của các côn trùng gây hại giai đoạn đầu. Sản phẩm hạn chế độ bám của các loại bọ cánh cứng khác từ môi trường</i></p>	<p>LƯỢNG ÁP DỤNG MỖI SẢN PHẨM</p>
<ul style="list-style-type: none"> • Bioferti™ Suma Organic PES 	<p><i>Sử dụng 400 ml để áp dụng cho 1 hecta. Xin lưu ý: Xem hướng dẫn pha loãng và phun tưới để áp dụng hiệu quả nhất.</i></p>

Gói áp dụng D:

<p>Nhóm sản phẩm cung cấp dinh dưỡng – cần thiết cho giai đoạn đón đòng</p>	
<p>SẢN PHẨM CUNG CẤP DINH DƯỠNG <i>Cung cấp dinh dưỡng tổng hợp dạng dễ tan với hàm lượng đa lượng ổn định.</i></p>	<p>LƯỢNG ÁP DỤNG MỖI SẢN PHẨM</p>
<ul style="list-style-type: none"> • Bioferti™ Suma Organic NV 	<p><i>Sử dụng 20 – 25 kg cho 1 hectare. Xin lưu ý: Xem hướng dẫn pha loãng và phun tưới để áp dụng hiệu quả nhất.</i></p>
<p>SẢN PHẨM DINH DƯỠNG DẠNG NƯỚC <i>Dòng sản phẩm dinh dưỡng dạng nước mang giá trị dinh dưỡng vào hệ thống lá của cây lúa. Thúc đẩy quá trình hấp thụ dinh dưỡng từ lá và thân của cây lúa.</i></p>	<p>LƯỢNG ÁP DỤNG MỖI SẢN PHẨM</p>
<ul style="list-style-type: none"> • Bioferti™ Suma Organic AQS 	<p><i>Sử dụng 4 lít để phun tưới cho 1 hecta. Xin lưu ý: Xem hướng dẫn pha loãng và phun tưới để áp dụng hiệu quả nhất.</i></p>
<p>Nhóm sản phẩm hỗ trợ cho việc hạn chế các mầm nấm gây bệnh từ việc phát triển bộ lá của cây lúa</p>	
<p>SẢN PHẨM HẠN CHẾ CỦA NẤM GÂY HẠI <i>Sản phẩm giúp hạn chế sự phát triển và tấn công của các loại nấm ở thân và lá của cây lúa.</i></p>	<p>LƯỢNG ÁP DỤNG MỖI SẢN PHẨM</p>
<ul style="list-style-type: none"> • Bioferti™ Organic Probiotic FUNGA 2.0 	<p><i>Sử dụng 2 – 3 kg để áp dụng cho 1 hecta. Xin lưu ý: Xem hướng dẫn pha loãng và phun tưới để áp dụng hiệu quả nhất.</i></p>
<p>Dùng khi thật sự cần đối với tác động nhanh trong việc kiểm soát côn trùng tấn công m: Nhóm sản phẩm hỗ trợ cho việc hạn chế các côn trùng gây hại từ môi trường.</p>	
<p>SẢN PHẨM HẠN CHẾ SỰ KIỂM SOÁT SỰ SINH TRƯỞNG CỦA CÔNG TRÙNG CÂY HẠI <i>Sản phẩm giúp hạn chế sự phát triển và tấn công của các côn trùng gây hại giai đoạn đầu. Sản phẩm hạn chế độ bám của các loại bọ cánh cứng khác từ môi trường</i></p>	<p>LƯỢNG ÁP DỤNG MỖI SẢN PHẨM</p>

- **Bioferti™ Suma Organic PES**

Sử dụng 400 ml để áp dụng cho 1 hecta. Xin lưu ý: Xem hướng dẫn pha loãng và phun tưới để áp dụng hiệu quả nhất.

Bón thúc giai đoạn 3 (nên cần trước kỳ trổ hạt)

Cần dinh dưỡng sau cung cho đến khi thu hoạch. Giao đoạn bón thúc này nhằm mục đích đảm bảo được dinh dưỡng luôn ổn định cho đến ngày lúa được thu hoạch.

Gói áp dụng bổ sung 1:

Nhóm sản phẩm cung cấp dinh dưỡng – cần thiết cho giai đoạn đón đòng

SẢN PHẨM CUNG CẤP DINH DƯỠNG

Cung cấp dinh dưỡng tổng hợp dạng dễ tan.

- **Bioferti™ Suma Organic NP**

LƯỢNG ÁP DỤNG MỖI SẢN PHẨM

Sử dụng 8 – 10 kg cho 1 hectare. Xin lưu ý: Xem hướng dẫn pha loãng và phun tưới để áp dụng hiệu quả nhất.

Gói áp dụng bổ sung 2:

Nhóm sản phẩm cung cấp dinh dưỡng – cần thiết cho giai đoạn đón đòng

SẢN PHẨM CUNG CẤP DINH DƯỠNG

Cung cấp dinh dưỡng tổng hợp dạng dễ tan với hàm lượng đa lượng ổn định.

- **Bioferti™ Suma Organic NV**

LƯỢNG ÁP DỤNG MỖI SẢN PHẨM

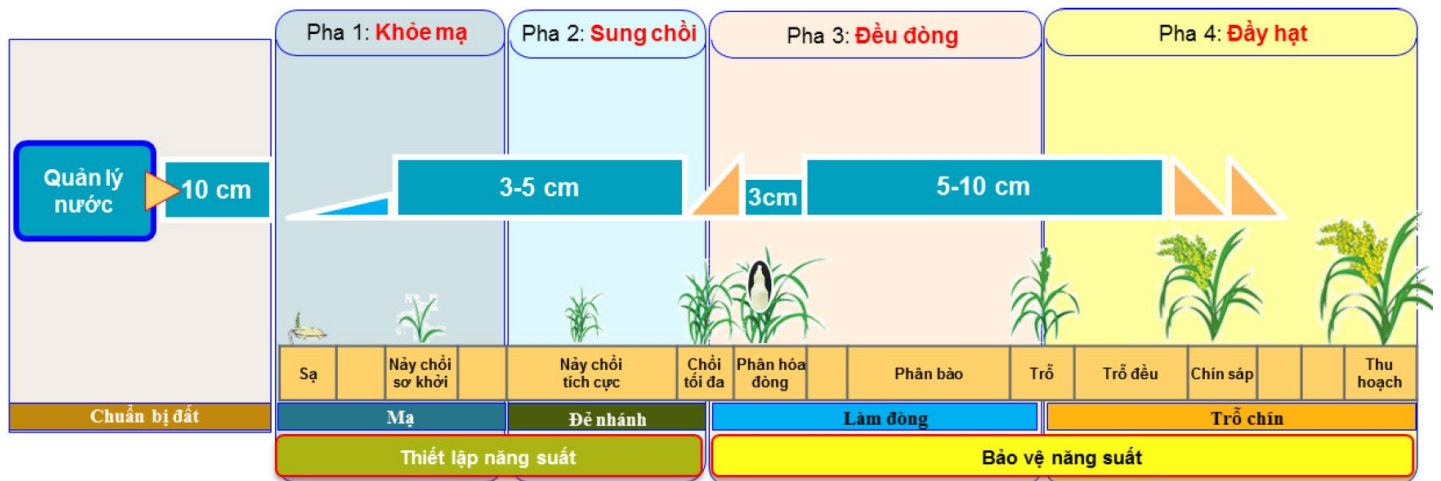
Sử dụng 20 – 25 kg cho 1 hectare. Xin lưu ý: Xem hướng dẫn pha loãng và phun tưới để áp dụng hiệu quả nhất.

Quản lý cỏ dại:

Theo dõi ruộng lúa thường xuyên tại các thời điểm sau để tránh tình trạng cỏ dại mọc nhiều sẽ giảm khả năng hấp thụ dinh dưỡng của cây lúa:

- Thời điểm 10 – 15 ngày sau khi sạ, cấy: cần theo dõi và nhổ cỏ sát trên ruộng để giảm nguy cơ cạnh tranh dinh dưỡng ngay từ đầu vụ.
- Thời điểm lúa trổ 30 – 50%: cần tiếp tục quan sát ruộng tránh tình trạng cỏ dại vì đây là giai đoạn hạt trổ để tránh tình trạng rụng hạt do việc bị sang sê dinh dưỡng.
- Thời điểm trước thu hoạch: cần quan sát giảm mật độ cỏ dại và lúa cỏ nếu cần vể tránh chúng lẫn tạp vào lúa sau khi thu hoạch.

Quản lý nguồn nước:



Một số thời điểm cần lưu ý:

- Sau khi sạ (SKS), trong vòng 1-3 ngày SKS, cần tiến hành xem xét kỹ những ảnh hưởng của ốc bươu vàng còn tồn đọng để có phương án loại bỏ. Đến 4-5 ngày SKS đưa dần nước vào ruộng, sau đó tăng dần mực nước từ 1 - 3 cm vào 10 ngày SKS. Tiếp tục duy trì mực nước khoảng 3-5cm đến khi cây lúa đạt chồi tối đa.
- Sau khi cây đạt chồi tối đa thì rút cạn nước trên ruộng độ 1 tuần lễ sau đó đưa nước vào khoảng 3-5cm để bón phân. Sau đó, duy trì mực nước đến khi lúa trổ và ngâm sữa.
- Sau thời điểm lúa ngâm sữa có thể tháo nước theo kiểu khô cạn xen kẽ và đến sau thời điểm chín sấp thì kiệt nước hoàn toàn.

CHĂM SÓC RUỘNG TRỒNG BẰNG KỸ THUẬT CÂY MA

Có hai phương pháp làm mạ thông thường ở các nước xuất khẩu gạo nhiệt đới:

- Phương pháp làm mạ sân
- Phương pháp làm mạ khay

Phương pháp làm mạ sân (mạ dày):

LÀM ĐẤT: Chọn ruộng nơi khuất gió, nhất là gió Đông Bắc hoặc gió trái mùa Cày bừa kỹ, bón dinh dưỡng tổng hợp cho sân mạ.

Lên luống rộng 1,2 – 1,4m (mặt luống rộng hay hẹp tùy thuộc vào độ rộng của nilon che phủ). Khi đã san phẳng mặt luống, dùng ni-lon đã chọc thủng nhiều lỗ, hoặc bao xác rơm rải lên mặt luống, sau đó phủ một lớp bùn dày khoảng 2 – 2,5 cm bón phân lên mặt luống, xoa đều phân với lớp đất bùn rồi gieo mạ.

Cần sản phẩm cho giai đoạn này – Cần dinh dưỡng chứa thêm Kẽm (Zn) để giúp cho cây mạ chống lại những tác hại của các nhân tố gây bệnh về sau

- **BiofertTM Suma Organic XS₁₂** – Sử dụng 20 – 25 kg để áp dụng cho tổng diện tích làm mạ cho 1 hecta sau này cần gieo
- **BiofertTM Suma Organic NV** – Sử dụng 5 kg để áp dụng cho tổng diện tích làm mạ cho 1 hecta sau này cần gieo
- **BiofertTM Suma Organic XS₆** – Sử dụng 20 – 25 kg để áp dụng cho tổng diện tích làm mạ cho 1 hecta sau này cần gieo

GIEO MẠ: Diện tích mặt luống để gieo 1 kg thóc giống đối với lúa lai là 6 – 7 m², lúa thuần khoảng 4 – 5 m². Chia lượng thóc giống để gieo đi gieo lại nhiều lần cho thật đều, gieo mạnh tay cho mộng lún sâu (kín hạt) vào đất.

CHĂM SÓC MẠ: Trong vụ Xuân nhất thiết phải che phủ ni lon chống rét cho mạ. Cắm những thanh tre (dài trung bình 2,0 – 2,2 m, bản rộng 2,5 – 3 cm) ngang luống để tạo thành bộ khung hình vòm cố định. Dùng nilon khổ rộng 1 m hoặc 1,5 m gấp đôi, phủ kín ni lon lên khung, dùng bùn lấp kín ni-lon hai mép và đầu luống. Khi thời tiết ấm dần, phải mở nilon ở hai đầu luống, ban ngày mở ra, ban đêm đậy kín lại. Khi cây mạ đã ra 2,5 – 3 lá, nhiệt độ ngoài trời trên 180°C, ấm áp thì không được che ni-lon mà mở toàn bộ nữa để cây mạ quen dần với môi trường.

- Khi mạ ra lá thật (lá có cả bẹ, phiến lá), dùng sản phẩm bổ sung dinh dưỡng với nước trong 1 – 2 ngày, pha loãng tưới cho mạ. **Cần sản phẩm bổ sung dinh dưỡng cho cây mạ - BiofertTM Organic Probiotic FUNG 1.0** – Sử dụng 2 kg để áp dụng cho 1 hecta mạ sân.
- Từ khi mạ ra 1,5 – 2 lá, đưa nước vào ruộng cho lãng mặt luống mạ, ngâm chân mạ để mềm được, sau để lãt. **Bổ sung sản phẩm ngăn các ấu trùng sâu bệnh (nếu cần) - BiofertTM Organic Probiotic PES** – Sử dụng 2 kg để áp dụng cho 1 hecta mạ sân.
- Khi mạ được 15 – 18 ngày, ra nhiều rễ trắng, trời ấm thì lật từng mảng mạ đem cấy. Cấy nông tay, nhỏ dảnh.

Phương pháp làm mạ khay:

CHUẨN BỊ ĐẤT: Dùng đất bùn từ ruộng hoặc đất mùn, để khô. Dùng lưới sàng có lỗ 6 – 8 mm để sàng đất nhuyễn. Sau đó, cho đất vào khay và làm phẳng bề mặt. Chiều dày của đất 20 cm. Lưu ý: Không đè nén chặt mạnh khi cho đất vào khay. Các góc khi cho đất vào khay phải bằng phẳng.

ĐƯỜNG RAY GIEO: Chuẩn bị đường ray cho bánh xe của máy gieo.

TUỚI NƯỚC: Cần tưới ẩm đều đến bên dưới cho lớp đất trước khi gieo.

GIEO MẠ: Để cây giống khỏe mạnh cần gieo chính xác và đồng nhất. Khối lượng giống: 150 – 200g mỗi khay.

Phủ đất: Sau khi gieo, phủ 1 lớp mỏng đất không cần chứa phân bón trên bề mặt và không tưới nước sau khi phủ đất.

KẾT THÚC GIEO: Xếp chồng các khay để cung cấp đủ nhiệt độ cho hạt giống nảy mầm.

CHĂM SÓC SAU KHI GIEO: Sau khi hạt nảy mầm được 0.5 cm cần được đưa ra chăm sóc ở vườn ươm.

- Cần đảm bảo nhiệt độ cho mạ non phát triển. Nếu nhiệt độ dưới 150°C sẽ làm cho cây mạ sinh trưởng không tốt.
- Cung cấp đủ nước cho cây mạ. Lượng nước tối thiểu: 1 lít mỗi khay.

Cần sản phẩm bổ sung dinh dưỡng cho cây mạ bằng phương pháp nhúng rễ trước khi cấy vào ruộng. Việc này giúp rễ cây mạ có được sự bảo vệ tốt nhất không chỉ dinh dưỡng mà còn tính kháng tuyến trùng và nấm trước khi được tiếp xúc với đất ruộng. Cần lưu ý trong cách nhúng rễ để không làm tổn thương rễ của cây mạ.

Chọn 1 trong 2 sản phẩm bên dưới:

- **Bioferti™ Suma Organic NP** – Sử dụng 1 – 2 kg hoặc lượng đủ nhúng mạ để cấy cho 1 hecta.
- **Bioferti™ Suma Organic NV** – Sử dụng 1 – 2 kg hoặc lượng đủ nhúng mạ để cấy cho 1 hecta.

Kết hợp:

- **Bioferti™ Organic Probiotic NEMA** – Sử dụng 1 kg để trộn với hai sản phẩm trên cho nhúng mạ.z

Cấy mạ vào ruộng đã làm đất đầu mùa vụ:



Chuẩn bị ruộng mạ



Gieo mạ



Nhổ mạ



Cấy mạ (cây lúc non)

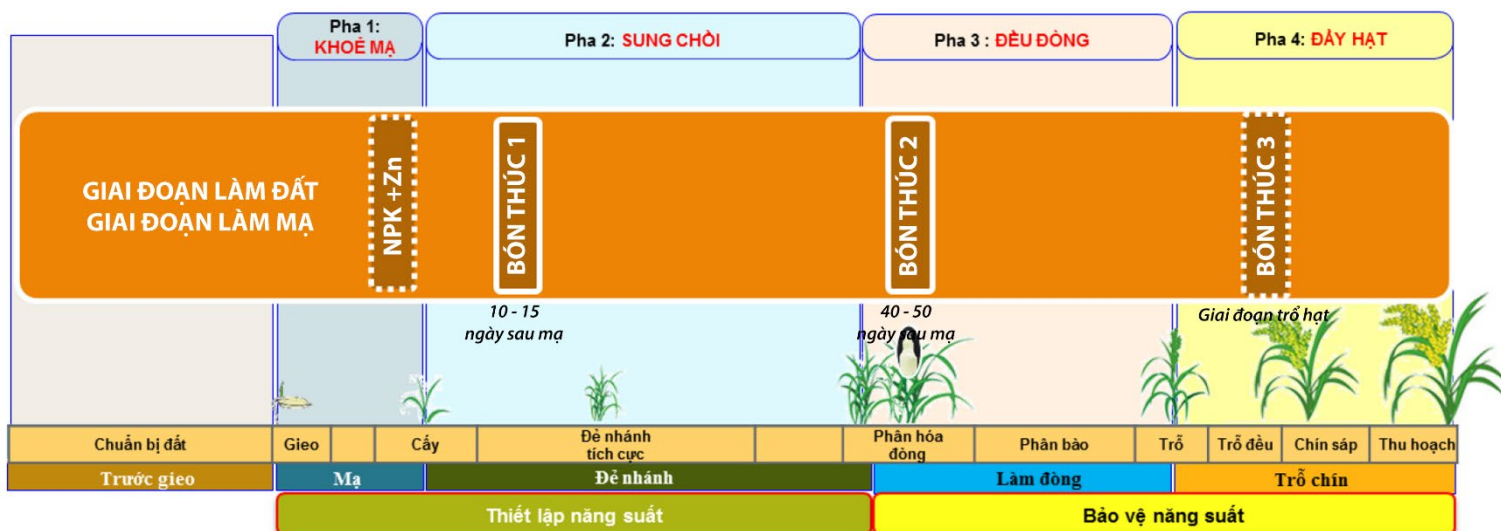
Hình ảnh minh họa cho kỹ thuật canh tác cấy mạ

Phần lớn áp dụng phương pháp cấy kỹ thuật mới SRI. Tùy vào chân đất, chất lượng hạt giống, tập quán canh tác và phương pháp gieo sạ mà định lượng giống sử dụng:

- Đối với cấy (1 – 2 dảnh/bụi): 30 kg/ha
 - Khoảng cách cấy: (20 cm x 12 or 13cm)
 - Bình quân số bụi/m²: 35 – 45 bụi/m²

Trong mọi trường hợp, nhất thiết phải có lượng mạ được gieo sạ để sẵn sàng cấy giảm khi cần thiết.

Cách bón phân cho các giai đoạn tăng trưởng tiếp theo:



XIN LƯU Ý:

- **KHUYẾN KHÍCH NHÀ NÔNG SỬ DỤNG CÁC GÓI ÁP DỤNG LIÊN TỤC TRONG SUỐT MÙA VỤ. HẠN CHẾ SỬ DỤNG XEN KẼ CÁC GÓI SỬ DỤNG VÌ CÓ THỂ SẼ ẢNH HƯỞNG ĐẾN NĂNG SUẤT VÌ CÁC GÓI SẢN PHẨM ĐƯỢC THIẾT KẾ THEO ĐÚNG TỈ LỆ DINH DƯỠNG CẦN THIẾT CHO SỰ TĂNG TRƯỞNG CỦA MÙA VỤ.**
- **CHỈ ÁP DỤNG BỔ SUNG CÁC GÓI ÁP DỤNG KHI CẦN KHI CẦN TĂNG NĂNG SUẤT TỐI ĐA HOẶC ĐỐI VỚI NHỮNG TRƯỜNG HỢP MÙA VỤ BỊ NHỮNG TRỞ NGẠI CỦA THỜI THIẾT.**

Ngày đầu cấy mạ

Trong giai đoạn đầu khi lựa chọn các gói sản phẩm của Bioferti, khuyến khích nhà nông chọn 1 trong những giải pháp sau để áp dụng:

Gói áp dụng A:

Nhóm sản phẩm cung cấp dinh dưỡng – cần nhiều dinh dưỡng đầu vào để giúp cho sạ phát triển tốt trong đất trồng.

LỰA CHỌN 1 TRONG NHỮNG SẢN PHẨM DẠNG HẠT SAU

Thực hiện kỹ giai đoạn này nhằm cung cấp dinh dưỡng tan chậm cho cây lúa từ ngày đầu đến những giai đoạn quan trọng tiếp theo.

- Bioferti™ Suma Organic QG₃
- Bioferti™ Suma Organic QG₄
- Bioferti™ Suma Organic QG₅
- Bioferti™ Suma Organic QG₁₀

LƯỢNG ÁP DỤNG MỖI SẢN PHẨM

Sử dụng 75 - 100 kg rải đều cho 1 hecta.

SẢN PHẨM DINH DƯỠNG DẠNG NƯỚC

Dòng sản phẩm dinh dưỡng dạng nước mang lại giá trị dinh dưỡng tiêu thụ nhanh cho sạ vì sản phẩm nhanh chóng kích hoạt được những vi sinh đang có sẵn trong đất hoạt động đồng thời cung cấp thêm dinh dưỡng cho sạ.

LƯỢNG ÁP DỤNG MỖI SẢN PHẨM

<ul style="list-style-type: none"> • Bioferti™ Suma Organic AQS 	<p><i>Sử dụng 4 lít để phun tưới cho 1 hecta. Xin lưu ý: Xem hướng dẫn pha loãng và phun tưới để áp dụng hiệu quả nhất.</i></p>
<p><i>Nhóm sản phẩm hỗ trợ cho việc hạn chế các tuyến trùng gây hại ở vùng rễ của cây sạ trong những ngày tiếp theo của quá trình phát triển ở cây lúa.</i></p>	
<p>SẢN PHẨM HẠN CHẾ SỰ PHÁ TRIỂN CỦA CÁC TUYẾN TRÙNG Ở VÙNG RỄ <i>Sản phẩm giúp hoạt hóa và cô lập các tuyến trùng gây hại trong đất trồng sau khi sạ bắt đầu hình thành rễ chùm.</i></p>	<p>LƯỢNG ÁP DỤNG MỖI SẢN PHẨM</p>
<ul style="list-style-type: none"> • Bioferti™ Organic Probiotic NEMA 	<p><i>Sử dụng 2 – 3 kg để áp dụng cho 1 hecta. Xin lưu ý: Xem hướng dẫn pha loãng và phun tưới để áp dụng hiệu quả nhất.</i></p>

Gói áp dụng B:

<p>Nhóm sản phẩm cung cấp dinh dưỡng – cần nhiều dinh dưỡng đầu vào để giúp cho sạ phát triển tốt trong đất trồng.</p>	
<p>LỰA CHỌN 1 TRONG NHỮNG SẢN PHẨM DẠNG HẠT SAU <i>Thực hiện kỹ giai đoạn này nhằm cung cấp dinh dưỡng tan chậm cho cây lúa từ ngày đầu đến những giai đoạn quan trọng tiếp theo.</i></p>	<p>LƯỢNG ÁP DỤNG MỖI SẢN PHẨM</p>
<ul style="list-style-type: none"> • Bioferti™ Suma Organic XS4 • Bioferti™ Suma Organic XS6 • Bioferti™ Suma Organic XS12 	<p><i>Sử dụng 25 – 50 kg rải đều cho 1 hecta.</i></p>
<p>SẢN PHẨM DINH DƯỠNG DẠNG NƯỚC <i>Dòng sản phẩm dinh dưỡng dạng nước mang lại giá trị dinh dưỡng tiêu thụ nhanh cho sạ vì sản phẩm nhanh chóng kích hoạt được những vi sinh không chỉ có trong đất mà còn từ sản phẩm có sẵn trong đất hoạt động đồng thời cung cấp thêm dinh dưỡng cho sạ.</i></p>	<p>LƯỢNG ÁP DỤNG MỖI SẢN PHẨM</p>
<ul style="list-style-type: none"> • Bioferti™ Suma Organic AQS 	<p><i>Sử dụng 4 lít để phun tưới cho 1 hecta. Xin lưu ý: Xem hướng dẫn pha loãng và phun tưới để áp dụng hiệu quả nhất.</i></p>
<p><i>Nhóm sản phẩm hỗ trợ cho việc hạn chế các tuyến trùng gây hại ở vùng rễ của cây sạ trong những ngày tiếp theo của quá trình phát triển ở cây lúa.</i></p>	
<p>SẢN PHẨM HẠN CHẾ SỰ PHÁ TRIỂN CỦA CÁC TUYẾN TRÙNG Ở VÙNG RỄ <i>Sản phẩm giúp hoạt hóa và cô lập các tuyến trùng gây hại trong đất trồng sau khi sạ bắt đầu hình thành rễ chùm.</i></p>	<p>LƯỢNG ÁP DỤNG MỖI SẢN PHẨM</p>

<ul style="list-style-type: none"> • Bioferti™ Organic Probiotic NEMA 	<p>Sử dụng 2 – 3 kg để áp dụng cho 1 hecta. Xin lưu ý: Xem hướng dẫn pha loãng và phun tưới để áp dụng hiệu quả nhất.</p>
---	---

Gói áp dụng C:

Sản phẩm cung cấp dinh dưỡng – cần nhiều dinh dưỡng đầu vào để giúp cho sạ phát triển tốt trong đất trồng.

SẢN PHẨM CUNG CẤP DINH DƯỠNG <i>Cung cấp dinh dưỡng tổng hợp dạng dễ tan.</i>	LƯỢNG ÁP DỤNG MỖI SẢN PHẨM
<ul style="list-style-type: none"> • Bioferti™ Suma Organic NP 	<p>Sử dụng 8 – 10 kg cho 1 hectare. Xin lưu ý: Xem hướng dẫn pha loãng và phun tưới để áp dụng hiệu quả nhất.</p>
SẢN PHẨM DINH DƯỠNG DẠNG NƯỚC <i>Dòng sản phẩm dinh dưỡng dạng nước mang lại giá trị dinh dưỡng tiêu thụ nhanh cho sạ vì sản phẩm nhanh chóng kích hoạt được những vi sinh đang có sẵn trong đất hoạt động đồng thời cung cấp thêm dinh dưỡng cho sạ.</i>	LƯỢNG ÁP DỤNG MỖI SẢN PHẨM
<ul style="list-style-type: none"> • Bioferti™ Suma Organic AQS 	<p>Sử dụng 6 lít để phun tưới cho 1 hecta. Xin lưu ý: Xem hướng dẫn pha loãng và phun tưới để áp dụng hiệu quả nhất.</p>

Nhóm sản phẩm hỗ trợ cho việc hạn chế các tuyến trùng gây hại ở vùng rễ của cây sạ trong những ngày tiếp theo của quá trình phát triển ở cây lúa.

SẢN PHẨM HẠN CHẾ SỰ PHÁ TRIỂN CỦA CÁC TUYẾN TRÙNG Ở VÙNG RỄ <i>Sản phẩm giúp hoạt hóa và cô lập các tuyến trùng gây hại trong đất trồng sau khi sạ bắt đầu hình thành rễ chùm.</i>	LƯỢNG ÁP DỤNG MỖI SẢN PHẨM
<ul style="list-style-type: none"> • Bioferti™ Organic Probiotic NEMA 	<p>Sử dụng 2 – 3 kg để áp dụng cho 1 hecta. Xin lưu ý: Xem hướng dẫn pha loãng và phun tưới để áp dụng hiệu quả nhất.</p>

Gói áp dụng D:

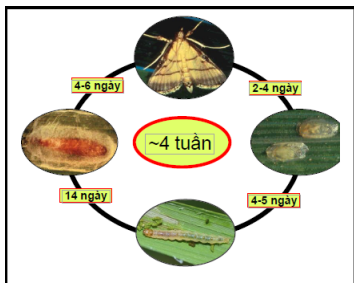
Sản phẩm cung cấp dinh dưỡng – cần nhiều dinh dưỡng đầu vào để giúp cho sạ phát triển tốt trong đất trồng.

SẢN PHẨM CUNG CẤP DINH DƯỠNG <i>Cung cấp dinh dưỡng tổng hợp dạng dễ tan với hàm lượng đa lượng ổn định.</i>	LƯỢNG ÁP DỤNG MỖI SẢN PHẨM
<ul style="list-style-type: none"> • Bioferti™ Suma Organic NV 	<p>Sử dụng 20 – 25 kg cho 1 hectare. Xin lưu ý: Xem hướng dẫn pha loãng và phun tưới để áp dụng hiệu quả nhất.</p>
SẢN PHẨM DINH DƯỠNG DẠNG NƯỚC <i>Dòng sản phẩm dinh dưỡng dạng nước mang lại giá trị dinh dưỡng tiêu thụ nhanh cho sạ vì sản phẩm nhanh chóng</i>	LƯỢNG ÁP DỤNG MỖI SẢN PHẨM

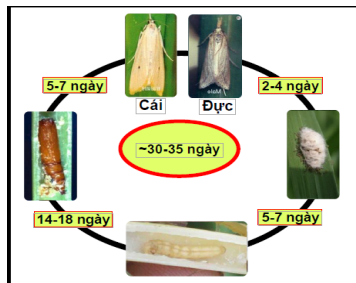
<p>kích hoạt được những vi sinh đang có sẵn trong đất hoạt động đồng thời cung cấp thêm dinh dưỡng cho sạ.</p>	
<ul style="list-style-type: none"> Bioferti™ Suma Organic AQS 	<p>Sử dụng 4 lít để phun tưới cho 1 hecta. Xin lưu ý: Xem hướng dẫn pha loãng và phun tưới để áp dụng hiệu quả nhất.</p>
<p>Nhóm sản phẩm hỗ trợ cho việc hạn chế các tuyến trùng gây hại ở vùng rễ của cây sạ trong những ngày tiếp theo của quá trình phát triển ở cây lúa.</p>	
<p>SẢN PHẨM HẠN CHẾ SỰ PHÁ TRIỂN CỦA CÁC TUYẾN TRÙNG Ở VÙNG RỄ Sản phẩm giúp hoạt hóa và cô lập các tuyến trùng gây hại trong đất trồng sau khi sạ bắt đầu hình thành rễ chùm.</p>	<p>LƯỢNG ÁP DỤNG MỖI SẢN PHẨM</p>
<ul style="list-style-type: none"> Bioferti™ Organic Probiotic NEMA 	<p>Sử dụng 2 – 3 kg để áp dụng cho 1 hecta. Xin lưu ý: Xem hướng dẫn pha loãng và phun tưới để áp dụng hiệu quả nhất.</p>

Bón thúc giai đoạn 1 (từ ngày 10 đến ngày 20 sau khi cấy mạ):

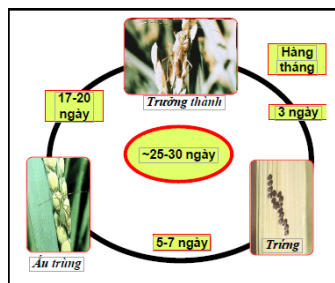
Đây là được xem là giai đoạn quan trọng nhất của chu kỳ phát triển của cây trồng. Giai đoạn này, cây lúa non rất cần dinh dưỡng để giúp cây lúa phát triển toàn diện. Giai đoạn 20 đến 30 ngày sau sạ, cây lúa rất dễ bị tấn công bởi những tác nhân khác như sâu bệnh và nấm mốc ở giai đoạn đầu phát triển. Sau đây là một số danh sách sâu bệnh điển hình của giai đoạn đầu cần lưu ý và có biện pháp ngăn chặn.



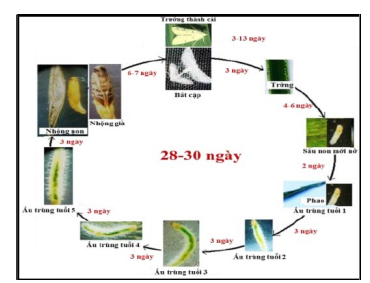
Sâu cuốn lú



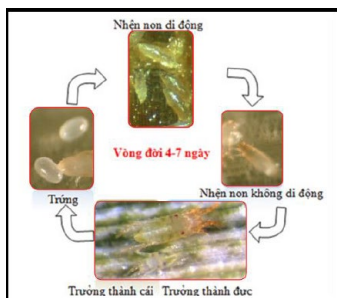
Sâu đục thân



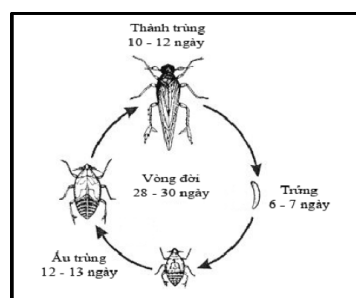
Bọ xít hôi



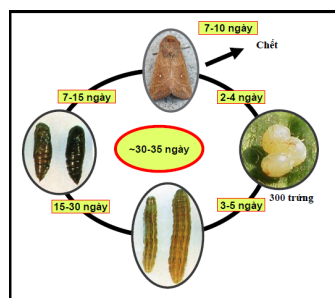
Sâu phao



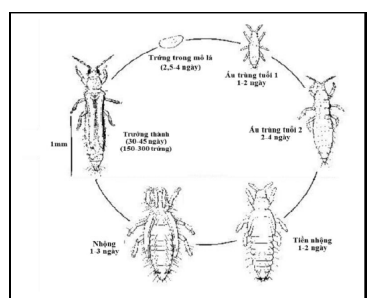
Nhện



Rầy nâu



Sâu cắn gié



Bọ trĩ

Gợi ý nhà nông lựa chọn 1 trong những gói áp dụng tương ứng đối với các sản phẩm của Bioferti™ từ giai đoạn tăng trưởng giai đoạn đầu:

Gói áp dụng A:

Nhóm sản phẩm cung cấp dinh dưỡng – cần nhiều dinh dưỡng giai đoạn đầu tăng trưởng sau khi cây sạ phát triển và làm quen với đất ruộng.

LỰA CHỌN 1 TRONG NHỮNG SẢN PHẨM DẠNG HẠT SAU

Thực hiện kỹ giai đoạn này nhằm cung cấp dinh dưỡng tan chậm cho cây lúa từ ngày đầu đến những giai đoạn quan trọng tiếp theo.

- Bioferti™ Suma Organic QG₃
- Bioferti™ Suma Organic QG₄
- Bioferti™ Suma Organic QG₅
- Bioferti™ Suma Organic QG₁₀

LƯỢNG ÁP DỤNG MỖI SẢN PHẨM

Sử dụng 25 – 50 kg rải đều cho 1 hecta.

Nhóm sản phẩm hỗ trợ cho việc hạn chế các sâu bệnh gây hại ở giai đoạn ấu trùng và các mầm nấm phát triển từ môi trường tác động vào cây lúa.

SẢN PHẨM HẠN CHẾ SỰ PHÁT TRIỂN TRÚNG CÔN TRÙNG VÀ CÁC NẤM GÂY BỆNH

Sản phẩm giúp hạn chế sự phát triển và tấn công của sâu bệnh (giai đoạn đầu phát triển thành bọ có cánh). Sức tàn phá của chúng rất mạnh, do đó cần sử dụng kết hợp các sản phẩm bên dưới để hạn chế được tốt nhất các tác nhân trên.

- Bioferti™ Organic Probiotic PES
- Bioferti™ Organic Probiotic FUNG 1.0

LƯỢNG ÁP DỤNG MỖI SẢN PHẨM

Sử dụng 2 – 3 kg để áp dụng cho 1 hecta. Xin lưu ý: Xem hướng dẫn pha loãng và phun tưới để áp dụng hiệu quả nhất.

Gói áp dụng B:

Nhóm sản phẩm cung cấp dinh dưỡng – cần nhiều dinh dưỡng giai đoạn đầu tăng trưởng sau khi cây sạ phát triển và làm quen với đất ruộng.

LỰA CHỌN 1 TRONG NHỮNG SẢN PHẨM SAU DẠNG HẠT SAU

Cung cấp dinh dưỡng đồng thời cùng kết hợp với các vi sinh có lợi cho cây lúa từ ngày đầu đến những giai đoạn quan trọng tiếp theo.

- Bioferti™ Suma Organic XS₄
- Bioferti™ Suma Organic XS₆
- Bioferti™ Suma Organic XS₁₂

LƯỢNG ÁP DỤNG MỖI SẢN PHẨM

Sử dụng 25 – 50 kg rải đều cho 1 hecta.

Nhóm sản phẩm hỗ trợ cho việc hạn chế các sâu bệnh gây hại ở giai đoạn ấu trùng và các mầm nấm phát triển từ môi trường tác động vào cây lúa.

SẢN PHẨM HẠN CHẾ SỰ PHÁT TRIỂN TRÚNG CÔN TRÙNG VÀ CÁC NẤM GÂY BỆNH

Sản phẩm giúp hạn chế sự phát triển và tấn công của sâu bệnh (giai đoạn đầu phát triển thành bọ có cánh). Sức tàn phá của chúng rất mạnh, do đó cần sử dụng kết hợp các

LƯỢNG ÁP DỤNG MỖI SẢN PHẨM

<i>sản phẩm bên dưới để hạn chế được tốt nhất các tác nhân trên.</i>	
<ul style="list-style-type: none"> • Bioferti™ Organic Probiotic PES • Bioferti™ Organic Probiotic FUNG 1.0 	<i>Sử dụng 2 – 3 kg để áp dụng cho 1 hecta. Xin lưu ý: Xem hướng dẫn pha loãng và phun tưới để áp dụng hiệu quả nhất.</i>

Gói áp dụng C:

Sản phẩm cung cấp dinh dưỡng – cần nhiều dinh dưỡng giai đoạn đầu tăng trưởng sau khi cây sạ phát triển và làm quen với đất ruộng.

SẢN PHẨM CUNG CẤP DINH DƯỠNG

Cung cấp dinh dưỡng tổng hợp dạng dễ tan.

- **Bioferti™ Suma Organic NP**

LƯỢNG ÁP DỤNG MỖI SẢN PHẨM

Sử dụng 8 – 10 kg cho 1 hectare. Xin lưu ý: Xem hướng dẫn pha loãng và phun tưới để áp dụng hiệu quả nhất.

Nhóm sản phẩm hỗ trợ cho việc hạn chế các sâu bệnh gây hại ở giai đoạn ấu trùng và các mầm nấm phát triển từ môi trường tác động vào cây lúa.

SẢN PHẨM HẠN CHẾ SỰ PHÁ TRIỂN TRÚNG CÔN TRÙNG VÀ CÁC NẤM GÂY BỆNH

Sản phẩm giúp hạn chế sự phát triển và tấn công của sâu bệnh (giai đoạn đầu phát triển thành bọ có cánh). Sức tàn phá của chúng rất mạnh, do đó cần sử dụng kết hợp các sản phẩm bên dưới để hạn chế được tốt nhất các tác nhân trên.

- **Bioferti™ Organic Probiotic PES**
- **Bioferti™ Organic Probiotic FUNG 1.0**

LƯỢNG ÁP DỤNG MỖI SẢN PHẨM

Sử dụng 2 – 3 kg để áp dụng cho 1 hecta. Xin lưu ý: Xem hướng dẫn pha loãng và phun tưới để áp dụng hiệu quả nhất.

Gói áp dụng D:

Sản phẩm cung cấp dinh dưỡng – cần nhiều dinh dưỡng giai đoạn đầu tăng trưởng sau khi cây sạ phát triển và làm quen với đất ruộng.

SẢN PHẨM CUNG CẤP DINH DƯỠNG

Cung cấp dinh dưỡng tổng hợp dạng dễ tan với hàm lượng đa lượng ổn định.

- **Bioferti™ Suma Organic NV**

LƯỢNG ÁP DỤNG MỖI SẢN PHẨM

Sử dụng 20 – 25 kg cho 1 hectare. Xin lưu ý: Xem hướng dẫn pha loãng và phun tưới để áp dụng hiệu quả nhất.

Nhóm sản phẩm hỗ trợ cho việc hạn chế các sâu bệnh gây hại ở giai đoạn ấu trùng và các mầm nấm phát triển từ môi trường tác động vào cây lúa.

SẢN PHẨM HẠN CHẾ SỰ PHÁT TRIỂN TRÚNG CÔN TRÙNG VÀ CÁC NẤM GÂY BỆNH

Sản phẩm giúp hạn chế sự phát triển và tấn công của sâu bệnh (giai đoạn đầu phát triển thành bọ có cánh). Sức tàn phá của chúng rất mạnh, do đó cần sử dụng kết hợp các sản phẩm bên dưới để hạn chế được tốt nhất các tác nhân trên.

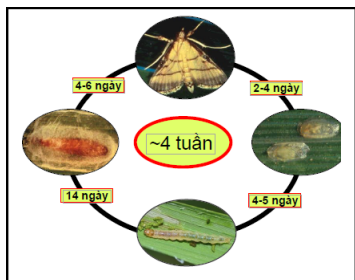
LƯỢNG ÁP DỤNG MỖI SẢN PHẨM

- Bioferti™ Organic Probiotic PES
- Bioferti™ Organic Probiotic FUNG 1.0

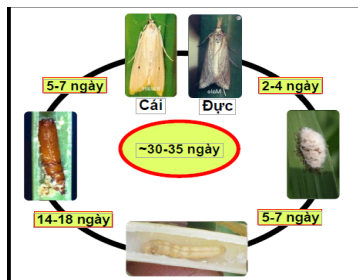
Sử dụng 2 – 3 kg để áp dụng cho 1 hecta. Xin lưu ý: Xem hướng dẫn pha loãng và phun tưới để áp dụng hiệu quả nhất.

Bón thúc giai đoạn 2 (từ ngày 40 đến ngày 50 sau khi cây mạ)

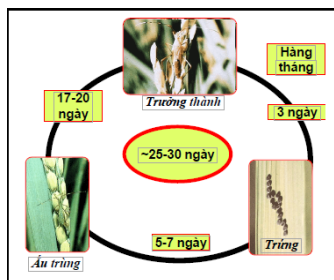
Giai đoạn chuẩn bị đón đòng và đón đòng là giai đoạn quan trọng không kém trong quá trình phát triển của cây lúa. Khuyến khích nhà nông quan sát ruộng kỹ để tránh những ảnh hưởng của sâu bệnh và bọ cánh cứng trong giai đoạn này. Đồng thời dinh dưỡng bổ sung không thể thiếu trong giai đoạn này vì đây là một trong những giai đoạn để đánh giá năng suất của cây lúa. Bên dưới là một số thông tin của các tác nhân gây hại cho cây lúa khi chúng ở giai đoạn đang và sẽ trưởng thành.



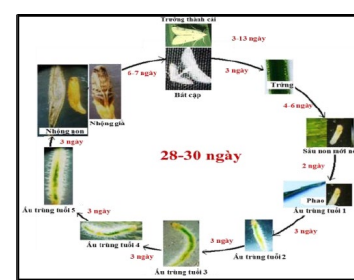
Sâu cuốn lá



Sâu đục thân



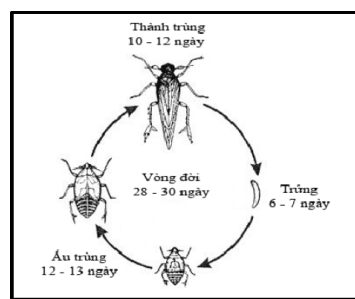
Bọ xít hôi



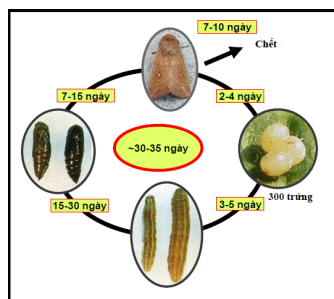
Sâu phao



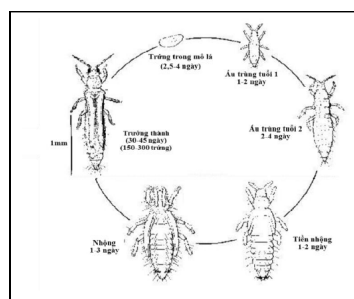
Nhện



Rầy nâu



Sâu cắn gié



Bọ trĩ

Gợi ý nhà nông lựa chọn 1 trong những gói áp dụng tương ứng đối với các sản phẩm của Bioferti™ từ các giai đoạn tăng trưởng trên:

Gói áp dụng A:

Nhóm sản phẩm cung cấp dinh dưỡng – cần thiết cho giai đoạn đón đòng

<p>LỰA CHỌN 1 TRONG NHỮNG SẢN PHẨM SAU DẠNG HẠT SAU <i>Cung cấp dinh dưỡng tan chậm cho cây lúa từ ngày đầu đến những giai đoạn quan trọng tiếp theo.</i></p>	<p>LƯỢNG ÁP DỤNG MỖI SẢN PHẨM</p>
<ul style="list-style-type: none"> • Bioferti™ Suma Organic QG3 • Bioferti™ Suma Organic QG4 • Bioferti™ Suma Organic QG5 • Bioferti™ Suma Organic QG10 	<p><i>Sử dụng 25 – 50 kg rải đều cho 1 hecta.</i></p>
<p>SẢN PHẨM DINH DƯỠNG DẠNG NƯỚC <i>Dòng sản phẩm dinh dưỡng dạng nước mang giá trị dinh dưỡng vào hệ thống lá của cây lúa. Thúc đẩy quá trình hấp thụ dinh dưỡng từ lá và thân của cây lúa.</i></p>	<p>LƯỢNG ÁP DỤNG MỖI SẢN PHẨM</p>
<ul style="list-style-type: none"> • Bioferti™ Suma Organic AQS 	<p><i>Sử dụng 4 lít để phun tưới cho 1 hecta. Xin lưu ý: Xem hướng dẫn pha loãng và phun tưới để áp dụng hiệu quả nhất.</i></p>
<p><i>Nhóm sản phẩm hỗ trợ cho việc hạn chế các mầm nấm gây bệnh từ việc phát triển bộ lá của cây lúa</i></p>	
<p>SẢN PHẨM HẠN CHẾ CỦA NẤM GÂY HẠI <i>Sản phẩm giúp hạn chế sự phát triển và tấn công của các loại nấm ở thân và lá của cây lúa.</i></p>	<p>LƯỢNG ÁP DỤNG MỖI SẢN PHẨM</p>
<ul style="list-style-type: none"> • Bioferti™ Organic Probiotic FUNGA 2.0 	<p><i>Sử dụng 2 – 3 kg để áp dụng cho 1 hecta. Xin lưu ý: Xem hướng dẫn pha loãng và phun tưới để áp dụng hiệu quả nhất.</i></p>
<p><i>Dùng khi thật sự cần đối với tác động nhanh trong việc kiểm soát côn trùng tấn công m: Nhóm sản phẩm hỗ trợ cho việc hạn chế các côn trùng gây hại từ môi trường.</i></p>	
<p>SẢN PHẨM HẠN CHẾ SỰ KIỂM SOÁT SỰ SINH TRƯỞNG CỦA CÔN TRÙNG CÂY HẠI <i>Sản phẩm giúp hạn chế sự phát triển và tấn công của các côn trùng gây hại giai đoạn đầu. Sản phẩm hạn chế độ bám của các loại bộ cánh cứng khác từ môi trường</i></p>	<p>LƯỢNG ÁP DỤNG MỖI SẢN PHẨM</p>
<ul style="list-style-type: none"> • Bioferti™ Suma Organic PES 	<p><i>Sử dụng 400 ml để áp dụng cho 1 hecta. Xin lưu ý: Xem hướng dẫn pha loãng và phun tưới để áp dụng hiệu quả nhất.</i></p>

Gói áp dụng B:

Nhóm sản phẩm cung cấp dinh dưỡng – cần thiết cho giai đoạn đón đòng

<p>LỰA CHỌN 1 TRONG NHỮNG SẢN PHẨM SAU DẠNG HẠT SAU <i>Cung cấp dinh dưỡng đồng thời cùng kết hợp với các vi sinh có lợi cho cây lúa từ ngày đầu đến những giai đoạn quan trọng tiếp theo.</i></p>	<p>LƯỢNG ÁP DỤNG MỖI SẢN PHẨM</p>
<ul style="list-style-type: none"> • Bioferti™ Suma Organic XS₄ • Bioferti™ Suma Organic XS₆ • Bioferti™ Suma Organic XS₁₂ 	<p><i>Sử dụng 25 – 50 kg rải đều cho 1 hecta.</i></p>
<p>SẢN PHẨM DINH DƯỠNG DẠNG NƯỚC <i>Dòng sản phẩm dinh dưỡng dạng nước mang giá trị dinh dưỡng vào hệ thống lá của cây lúa. Thúc đẩy quá trình hấp thụ dinh dưỡng từ lá và thân của cây lúa.</i></p>	<p>LƯỢNG ÁP DỤNG MỖI SẢN PHẨM</p>
<ul style="list-style-type: none"> • Bioferti™ Suma Organic AQS 	<p><i>Sử dụng 4 lít để phun tưới cho 1 hecta. Xin lưu ý: Xem hướng dẫn pha loãng và phun tưới để áp dụng hiệu quả nhất.</i></p>
<p><i>Nhóm sản phẩm hỗ trợ cho việc hạn chế các mầm nấm gây bệnh từ việc phát triển bộ lá của cây lúa</i></p>	
<p>SẢN PHẨM HẠN CHẾ CỦA NẤM GÂY HẠI <i>Sản phẩm giúp hạn chế sự phát triển và tấn công của các loại nấm ở thân và lá của cây lúa.</i></p>	<p>LƯỢNG ÁP DỤNG MỖI SẢN PHẨM</p>
<ul style="list-style-type: none"> • Bioferti™ Organic Probiotic FUNGA 2.0 	<p><i>Sử dụng 2 – 3 kg để áp dụng cho 1 hecta. Xin lưu ý: Xem hướng dẫn pha loãng và phun tưới để áp dụng hiệu quả nhất.</i></p>
<p><i>Dùng khi thật sự cần đối với tác động nhanh trong việc kiểm soát côn trùng tấn công m: Nhóm sản phẩm hỗ trợ cho việc hạn chế các côn trùng gây hại từ môi trường.</i></p>	
<p>SẢN PHẨM HẠN CHẾ SỰ KIỂM SOÁT SỰ SINH TRƯỞNG CỦA CÔN TRÙNG CÂY HẠI <i>Sản phẩm giúp hạn chế sự phát triển và tấn công của các côn trùng gây hại giai đoạn đầu. Sản phẩm hạn chế độ bám của các loại bọ cánh cứng khác từ môi trường</i></p>	<p>LƯỢNG ÁP DỤNG MỖI SẢN PHẨM</p>
<ul style="list-style-type: none"> • Bioferti™ Suma Organic PES 	<p><i>Sử dụng 400 ml để áp dụng cho 1 hecta. Xin lưu ý: Xem hướng dẫn pha loãng và phun tưới để áp dụng hiệu quả nhất.</i></p>

Gói áp dụng C:

Nhóm sản phẩm cung cấp dinh dưỡng – cần thiết cho giai đoạn đón đòng

SẢN PHẨM CUNG CẤP DINH DƯỠNG <i>Cung cấp dinh dưỡng tổng hợp dạng dễ tan.</i>	LƯỢNG ÁP DỤNG MỖI SẢN PHẨM
<ul style="list-style-type: none"> • Bioferti™ Suma Organic NP 	<i>Sử dụng 8 – 10 kg cho 1 hectare. Xin lưu ý: Xem hướng dẫn pha loãng và phun tưới để áp dụng hiệu quả nhất.</i>
SẢN PHẨM DINH DƯỠNG DẠNG NƯỚC <i>Dòng sản phẩm dinh dưỡng dạng nước mang giá trị dinh dưỡng vào hệ thống lá của cây lúa. Thúc đẩy quá trình hấp thụ dinh dưỡng từ lá và thân của cây lúa.</i>	LƯỢNG ÁP DỤNG MỖI SẢN PHẨM
<ul style="list-style-type: none"> • Bioferti™ Suma Organic AQS 	<i>Sử dụng 6 lít để phun tưới cho 1 hecta. Xin lưu ý: Xem hướng dẫn pha loãng và phun tưới để áp dụng hiệu quả nhất.</i>
<i>Nhóm sản phẩm hỗ trợ cho việc hạn chế các mầm nấm gây bệnh từ việc phát triển bộ lá của cây lúa</i>	
SẢN PHẨM HẠN CHẾ CỦA NẤM GÂY HẠI <i>Sản phẩm giúp hạn chế sự phát triển và tấn công của các loại nấm ở thân và lá của cây lúa.</i>	LƯỢNG ÁP DỤNG MỖI SẢN PHẨM
<ul style="list-style-type: none"> • Bioferti™ Organic Probiotic FUNGA 2.0 	<i>Sử dụng 2 – 3 kg để áp dụng cho 1 hecta. Xin lưu ý: Xem hướng dẫn pha loãng và phun tưới để áp dụng hiệu quả nhất.</i>
<i>Dùng khi thật sự cần đối với tác động nhanh trong việc kiểm soát côn trùng tấn công m: Nhóm sản phẩm hỗ trợ cho việc hạn chế các côn trùng gây hại từ môi trường.</i>	
SẢN PHẨM HẠN CHẾ SỰ KIỂM SOÁT SỰ SINH TRƯỞNG CỦA CÔN TRÙNG CÂY HẠI <i>Sản phẩm giúp hạn chế sự phát triển và tấn công của các côn trùng gây hại giai đoạn đầu. Sản phẩm hạn chế độ bám của các loại bọ cánh cứng khác từ môi trường</i>	LƯỢNG ÁP DỤNG MỖI SẢN PHẨM
<ul style="list-style-type: none"> • Bioferti™ Suma Organic PES 	<i>Sử dụng 400 ml để áp dụng cho 1 hecta. Xin lưu ý: Xem hướng dẫn pha loãng và phun tưới để áp dụng hiệu quả nhất.</i>

Gói áp dụng D:

Nhóm sản phẩm cung cấp dinh dưỡng – cần thiết cho giai đoạn đón đòng	
SẢN PHẨM CUNG CẤP DINH DƯỠNG <i>Cung cấp dinh dưỡng tổng hợp dạng dễ tan với hàm lượng đa lượng ổn định.</i>	LƯỢNG ÁP DỤNG MỖI SẢN PHẨM
<ul style="list-style-type: none"> • Bioferti™ Suma Organic NV 	<i>Sử dụng 20 – 25 kg cho 1 hectare. Xin lưu ý: Xem hướng dẫn pha loãng và phun tưới để áp dụng hiệu quả nhất.</i>

<p>SẢN PHẨM DINH DƯỠNG DẠNG NƯỚC Dòng sản phẩm dinh dưỡng dạng nước mang giá trị dinh dưỡng vào hệ thống lá của cây lúa. Thúc đẩy quá trình hấp thụ dinh dưỡng từ lá và thân của cây lúa.</p>	<p>LƯỢNG ÁP DỤNG MỖI SẢN PHẨM</p>
<ul style="list-style-type: none"> • Bioferti™ Suma Organic AQS 	<p>Sử dụng 4 lít để phun tưới cho 1 hecta. Xin lưu ý: Xem hướng dẫn pha loãng và phun tưới để áp dụng hiệu quả nhất.</p>
<p><i>Nhóm sản phẩm hỗ trợ cho việc hạn chế các mầm nấm gây bệnh từ việc phát triển bộ lá của cây lúa</i></p>	
<p>SẢN PHẨM HẠN CHẾ CỦA NẤM GÂY HẠI Sản phẩm giúp hạn chế sự phát triển và tấn công của các loại nấm ở thân và lá của cây lúa.</p>	<p>LƯỢNG ÁP DỤNG MỖI SẢN PHẨM</p>
<ul style="list-style-type: none"> • Bioferti™ Organic Probiotic FUNGA 2.0 	<p>Sử dụng 2 – 3 kg để áp dụng cho 1 hecta. Xin lưu ý: Xem hướng dẫn pha loãng và phun tưới để áp dụng hiệu quả nhất.</p>
<p><i>Dùng khi thật sự cần đối với tác động nhanh trong việc kiểm soát côn trùng tấn công m: Nhóm sản phẩm hỗ trợ cho việc hạn chế các côn trùng gây hại từ môi trường.</i></p>	
<p>SẢN PHẨM HẠN CHẾ SỰ KIỂM SOÁT SỰ SINH TRƯỞNG CỦA CÔN TRÙNG CÂY HẠI Sản phẩm giúp hạn chế sự phát triển và tấn công của các côn trùng gây hại giai đoạn đầu. Sản phẩm hạn chế độ bám của các loại bọ cánh cứng khác từ môi trường</p>	<p>LƯỢNG ÁP DỤNG MỖI SẢN PHẨM</p>
<ul style="list-style-type: none"> • Bioferti™ Suma Organic PES 	<p>Sử dụng 400 ml để áp dụng cho 1 hecta. Xin lưu ý: Xem hướng dẫn pha loãng và phun tưới để áp dụng hiệu quả nhất.</p>

Bón thúc giai đoạn 3 (nên cần trước kỳ trổ hạt)

Cần dinh dưỡng sau cung cho đến khi thu hoạch. Giao đoạn bón thúc này nhằm mục đích đảm bảo được dinh dưỡng luôn ổn định cho đến ngày lúa được thu hoạch.

Gói áp dụng bổ sung 1:

<p>Nhóm sản phẩm cung cấp dinh dưỡng – cần thiết cho giai đoạn đón đòng</p>	
<p>SẢN PHẨM CUNG CẤP DINH DƯỠNG Cung cấp dinh dưỡng tổng hợp dạng dễ tan.</p>	<p>LƯỢNG ÁP DỤNG MỖI SẢN PHẨM</p>
<ul style="list-style-type: none"> • Bioferti™ Suma Organic NP 	<p>Sử dụng 8 – 10 kg cho 1 hectare. Xin lưu ý: Xem hướng dẫn pha loãng và phun tưới để áp dụng hiệu quả nhất.</p>

Gói áp dụng bổ sung 2:

Nhóm sản phẩm cung cấp dinh dưỡng – cần thiết cho giai đoạn đón đòng

SẢN PHẨM CUNG CẤP DINH DƯỠNG

Cung cấp dinh dưỡng tổng hợp dạng dễ tan với hàm lượng đa lượng ổn định.

- **Bioferti™ Suma Organic NV**

LƯỢNG ÁP DỤNG MỖI SẢN PHẨM

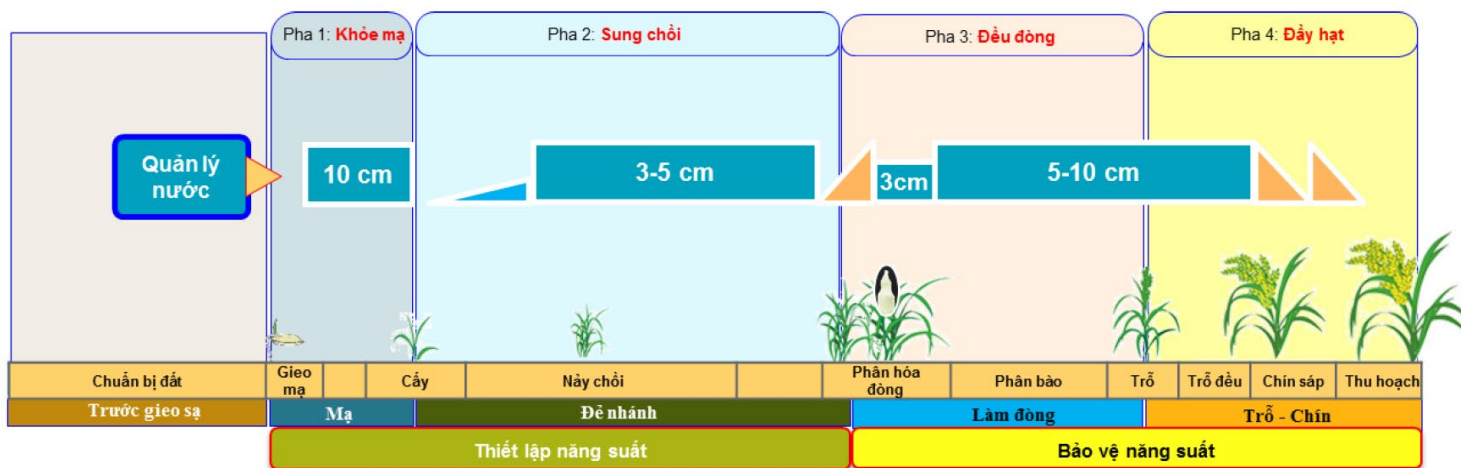
Sử dụng 20 – 25 kg cho 1 hectare. Xin lưu ý: Xem hướng dẫn pha loãng và phun tưới để áp dụng hiệu quả nhất.

Quản lý cỏ dại:

Theo dõi ruộng lúa thường xuyên tại các thời điểm sau để tránh tình trạng cỏ dại mọc nhiều sẽ giảm khả năng hấp thụ dinh dưỡng của cây lúa:

- Thời điểm 30 – 35 ngày sau khi sạ, cấy: đây là thời điểm cỏ trở bông (cỏ lông vục, đuôi phụng...) hay lúa cỏ đã thể hiện kiểu hình khác với lúa nhà nên rất dễ dàng phát hiện và loại trừ.
- Thời điểm lúa trở 30 – 50%: cần tiếp tục quan sát ruộng tránh tình trạng cỏ dại vì đây là giai đoạn hạt trở để tránh tình trạng rụng hạt do việc bị sang sê dinh dưỡng.
- Thời điểm trước thu hoạch: cần quan sát giảm mật độ cỏ dại và lúa cỏ nếu cần vể tránh chúng lẫn tạp vào lúa sau khi thu hoạch.

Quản lý nguồn nước:



- Giai đoạn cây con (0 – 7 NSG): rút cạn nước trước khi sạ và giữ khô mặt ruộng trong vòng 3 ngày sau khi sạ, ngày thứ 4 cho nước lảng mặt ruộng 1 ngày sau đó rút cạn để đảm bảo đủ ẩm bề mặt ruộng.
- Giai đoạn sinh trưởng sinh dưỡng (7 – 42 NSG): Sau khi sạ 7 – 10 ngày, bắt đầu cho nước từ từ vào ruộng và giữ nước trên mặt ruộng ở mức 3 – 5 cm. Trong giai đoạn này, thay nước trong ruộng lúa từ 2 – 3 lần, sau mỗi lần thay nước giữ cạn trong 2 – 3 ngày.
- Giai đoạn sinh trưởng sinh thực (42 – 65 NSG): Giữ nước trong ruộng ở mức 3 – 5 cm.
- Giai đoạn chín (65 – 95 NSG): Giữ nước trong ruộng ở mức 5 – 10 cm, cho đến giai đoạn chín vàng (7 – 10 ngày trước khi thu hoạch) tháo cạn nước trong ruộng.

III. THU HOẠCH

Chọn thời gian thu hoạch trong những ngày khô ráo. Chú ý bảo quản hạt gạo trong môi trường khô thoáng và chuột bọt tấn công.